

## Tahko Spa Suites - A partir de 215 €/nuit

Les appartements Tahko Spa Suites se distinguent par leurs intérieurs raffinés, mêlant bois sombre et matériaux haut de gamme. Disponibles en trois tailles différentes, ces suites offrent un séjour élégant et confortable.



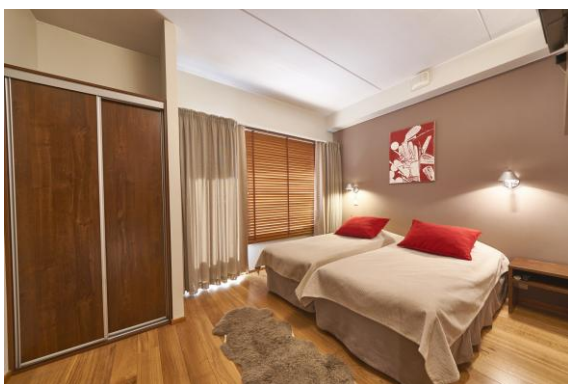
### Suite Junior (58 m<sup>2</sup>) – 2 personnes + 2 lits supplémentaires - A partir de 215 €/nuit

Les appartements disposent de vastes et confortables séjours avec cuisine ouverte. Certains appartements sont équipés d'une cheminée. Des téléviseurs à écran plasma sont installés dans le séjour et la chambre. Le canapé-lit du séjour permet d'accueillir jusqu'à deux adultes. Le séjour donne accès à une terrasse vitrée de 19 m<sup>2</sup> chauffée par des radiateurs infrarouges et équipée d'une cheminée électrique. Les toilettes, la salle de bains et le sauna sont accessibles depuis le couloir. La suite comprend également un dressing. La chambre dispose de toilettes et d'une douche séparée.

Chaque appartement est climatisé.

Chaque appartement SpaSuites comprend une place de parking au garage situé au sous-sol. Le garage est accessible par ascenseur depuis le séjour. Un espace de rangement individuel et sécurisé pour le matériel est également mis à la disposition des résidents.

- 58 m<sup>2</sup> + terrasse de 19 m<sup>2</sup>
- Salon
- Cuisine ouverte
- 1 chambre
- Salle de bain
- Sauna + 2 toilettes
- Connexion Internet sans fil
- Journaux quotidiens, Helsingin Sanomat
- Le petit-déjeuner peut être commandé à l'avance en service d'étage
- Les animaux domestiques ne sont pas admis dans les appartements Junior Suite



**Suite Standard (90,5 m<sup>2</sup>)** – 4 personnes + 2 lits supplémentaires - A partir de 250 €/nuit

Les appartements disposent d'un séjour spacieux et chaleureux, ouvert sur une cuisine américaine. Certains appartements sont également dotés d'une cheminée pour une ambiance encore plus conviviale. Le séjour et les chambres sont équipés d'une télévision, et le canapé-lit du séjour offre un couchage supplémentaire pour deux adultes. Depuis le séjour, vous accédez à une terrasse vitrée de 19 m<sup>2</sup> équipée de chauffages infrarouges et d'une cheminée électrique, créant un cadre idéal pour la détente. Le séjour donne également accès aux toilettes, à la salle de bains et à l'espace sauna. L'appartement comprend un couloir avec un dressing, ainsi que deux chambres, chacune dotée d'un balcon et de ses propres toilettes et douche. Pour un confort optimal, tous les appartements sont climatisés.

Chaque appartement Spa Suites comprend une place de parking au garage souterrain situé au niveau le plus bas de l'immeuble. Un ascenseur permet d'accéder directement aux étages résidentiels. De plus, des espaces de rangement privés et sécurisés pour le matériel sportif sont disponibles pour chaque appartement dans le garage.

- Terrasse vitrée de 90,5 m<sup>2</sup> + 20 m<sup>2</sup>
- Salon
- Cuisine ouverte
- Deux chambres
- Salle de bain + toilettes
- Sauna
- Terrasse vitrée
- Wi-Fi



**Suite Supérieure (117 m<sup>2</sup>)** – 6 personnes + 2 lits supplémentaires - A partir de 375 €/nuit

Les appartements disposent de vastes et confortables séjours avec cuisine ouverte. Certains appartements sont équipés d'une cheminée. Des téléviseurs à écran plasma sont installés dans le séjour et les chambres. Le canapé-lit du séjour permet d'accueillir jusqu'à deux adultes. Le séjour donne accès à une terrasse vitrée de 38 m<sup>2</sup> chauffée par des radiateurs infrarouges et équipée d'une cheminée électrique. Les toilettes, la salle de bains et le sauna sont accessibles depuis le séjour. La suite comprend également un dressing. Les trois chambres sont dotées de toilettes et de douches privatives. Deux des chambres donnent accès à la terrasse. Chaque appartement est climatisé.

Chaque appartement Spa Suites comprend une place de parking au garage situé au sous-sol. Le garage est accessible par ascenseur depuis le séjour. Un espace de rangement individuel et sécurisé pour le matériel est également mis à la disposition des résidents.

- 117 m<sup>2</sup> + terrasse de 38 m<sup>2</sup>
- Salon
- Cuisine ouverte
- 3 chambres
- Salle de bain
- Sauna + 3 toilettes
- Connexion Internet sans fil
- Journaux quotidiens, Helsingin Sanomat
- Le petit-déjeuner peut être commandé à l'avance en service d'étage.

