

Polarfront, Un navire mytique

DERNIER NAVIRE MÉTÉOROLOGIQUE AU MONDE

Son histoire

Construit en Norvège, Polarfront a longtemps été exploité par l'Institut météorologique norvégien pour des missions dans le Grand Nord. Conçu pour affronter des conditions extrêmes, il est le dernier navire météorologique à avoir alimenté les bases de données mondiales.

Positionné en Atlantique Nord sur la station M, il a collecté pendant plus de 60 ans des données essentielles sur la température, la salinité et l'évolution climatique des océans, ainsi que sur le CO₂ en collaboration avec des organismes internationaux.

Aujourd'hui, ce type de mission est assuré par des bouées et des satellites.

Caractéristiques

- **Longueur** : 55m
- **Largeur** : 10 m
- **Tirant d'eau** : 4.2 m
- **Pavillon** : Français
- **Classification** : DNV GL
- **Propulsion électrique**
- **Vitesse** : 9 noeuds
- **Coque renforcée pour les glaces**
- **Capacité** : 12 passagers
- **9 membres d'équipage + guides**
- **Stabilisation anti-roulis**



Les cabines de Polarfront

Polarfront propose deux catégories de suites, complétées par une Suite Armateur. Chaque cabine est unique et possède sa propre identité.

L'aménagement intérieur du navire rend hommage à son passé de navire météorologique.

À bâbord, les suites déclinent des tons froids, tandis qu'à tribord dominant des nuances plus chaleureuses. Ce parti pris décoratif s'inspire directement du front polaire, zone de rencontre entre les masses d'air froid d'origine polaire et les masses d'air chaud d'origine tropicale. C'est de ce phénomène naturel emblématique que le navire tire son nom : Polarfront.



LES SUITES MIKE

Suite 7 – Suite El Niño

Cabine de 16,7 m², située au centre à tribord

- Espace chambre
- Espace salon
- Sanitaires privés
- 3 hublots, dont 1 dans la salle de bain
- 2 lits jumeaux ou 1 lit double, à votre convenance



Suite 5 – Suite Sirocco

Cabine de 20,5 m², située au centre à tribord

- Espace chambre
- Espace salon
- Sanitaires privés
- 3 hublots
- 2 lits jumeaux ou 1 lit double, à votre convenance



LES SUITES LOOMIS

Suite 1 – Suite Mirage

Cabine de 22,5 m², située à l'avant tribord

- Espace chambre
- Espace salon
- Sanitaires privatifs
- 2 hublots
- 2 lits jumeaux
- Communication possible avec la cabine n°3



Suite 2 – Suite Convergence

Cabine de 23,5 m², située à l'avant bâbord

- Espace chambre
- Espace salon
- Sanitaires privatifs
- 2 hublots
- 2 lits jumeaux ou 1 lit double, à votre convenance



Suite 3 – Suite Alizée

Cabine de 18,3 m², située à l'avant tribord

- Espace chambre
- Espace salon séparé
- Sanitaires privatifs et WC séparés
- 3 hublots
- 2 lits jumeaux ou 1 lit double, à votre convenance
- Communication possible avec la cabine n°1



Suite 4 – Suite Mistral

Cabine de 18,6 m², située à l'avant bâbord

- Un espace chambre
- Un espace salon
- Des sanitaires privatifs
- 2 hublots
- Deux lits jumeaux ou un lit double, à votre convenance



Suite 11 – Suite Mascaret

Cabine de 20,9 m², située à l'arrière-tribord

- Espace chambre
- Espace salon
- Sanitaires privatifs
- 4 hublots
- 2 lits jumeaux ou 1 lit double, à votre convenance



LA SUITE DE L'ARMATEUR

Suite 9 – Suite Harmattan

Cabine de 25,5 m², située à l'arrière-tribord

- Espace chambre
- Espace salon (avec un canapé convertible)
- Sanitaires privatifs et WC séparés
- 4 hublots
- 2 lits jumeaux ou 1 lit double, à votre convenance



LA VIE A BORD

LES ESPACES INTÉRIEURS

Le salon Coriolis

Véritable lieu de vie du navire, c'est ici que vous vous réunirez dans une ambiance chaleureuse en buvant un verre.

C'est également ici que vous assisterez aux conférences données par les guides naturalistes. Échanges et rencontres sont au rendez-vous dans le salon Coriolis !



La salle de restaurant

Située au pont 2, c'est dans la salle de restaurant que sont proposés tous les repas.



Bibliothèque polaire et boutique

Située au pont 3, la bibliothèque est accessible à toute heure. Vous y trouverez une belle sélection de livres sur les mondes polaires. Une collection d'ouvrages reste à votre disposition pour la durée du voyage. La bibliothèque est également équipée d'un bureau où vous pouvez vous installer pour traiter vos photos, écrire, ...



Située dans la bibliothèque, la boutique vous permettra de revenir avec quelques souvenirs de votre expédition. Parce que Latitude Blanche tient à mettre à l'honneur le made in France et le savoir-faire français, des produits issus de partenariats avec des entreprises essentiellement françaises ont été sélectionnés pour vous.

La passerelle de navigation

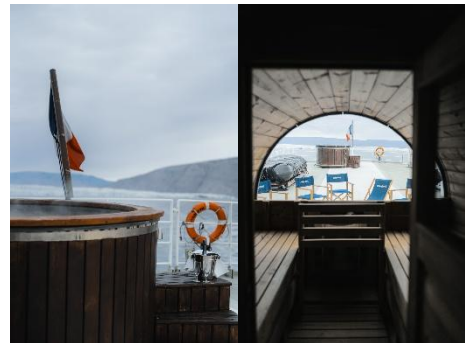
Lors de votre voyage, vous aurez la possibilité d'accéder à la passerelle de navigation, d'où vous pourrez observer le travail du Commandant et des officiers. Vous pourrez vous imprégner pleinement de l'expédition maritime partagée par ceux qui la réalisent.



LES ESPACES EXTÉRIEURS

Le sauna et le bain nordique

Toujours prêts à vous accueillir, le sauna panoramique et le bain nordique vous permettront de profiter de la vue extérieure et de la navigation tout en vous prélassant au chaud.



Les ponts extérieurs

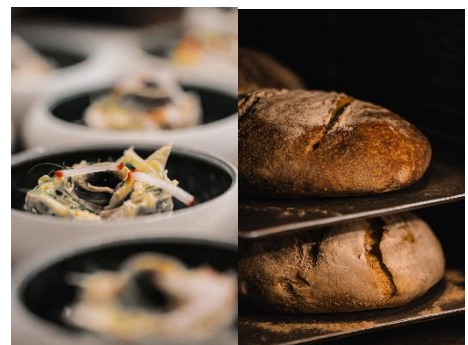
Idéaux pour profiter pleinement des paysages environnants, que ce soit en navigation ou au mouillage, les grands ponts extérieurs de Polarfront sont aussi l'endroit rêvé pour partager vos déjeuners lorsque les conditions météorologiques sont favorables.



LA GASTRONOMIE À BORD

À bord de Polarfront, les talentueux chefs français mettent leurs compétences culinaires au service de la gastronomie pour concocter des mets délicats et raffinés mêlant authenticité, tradition et inventivité.

Durant votre voyage à bord, vous pourrez également déguster des pains variés, façonnés et cuits sur place par les chefs.



MODERNISATION DE LA PROPULSION ET DES SYSTÈMES DE PRODUCTION D'ÉNERGIE

Le projet mené entre décembre 2023 et mars 2024 vise à moderniser la propulsion et les systèmes énergétiques du navire Polarfront. Plutôt que de le détruire (ce qui aurait été très polluant, notamment à cause des ~1000 tonnes d'acier), l'entreprise a choisi de le rénover, car sa structure est encore en excellent état.

La modernisation repose sur des technologies plus efficaces et écologiques : propulsion électrique avec deux moteurs, nouvelle hélice à 5 pales plus performante, trois groupes électrogènes optimisés avec réduction des émissions polluantes, connexion électrique à quai et récupération de chaleur des moteurs pour chauffer le navire.

Ces améliorations permettent :

- Plus de 30 % d'économie d'énergie pour la propulsion
- Environ 35 % de réduction de la consommation de carburant
- Une forte diminution des émissions (CO₂ et oxydes d'azote grâce à l'AdBlue)

Le système est aussi plus fiable et sécurisé grâce à la redondance (plusieurs moteurs indépendants) et très réactif (mise en route en moins de 3 minutes).

Enfin, le navire est désormais beaucoup plus silencieux et avec moins de vibrations, ce qui améliore le confort des passagers et réduit l'impact sur la faune marine, sensible au bruit.

LES AVANTAGES DU PROJET

Pour l'environnement / Pour la sécurité de la navigation et de l'exploitation / Pour la faune / Pour le confort des passagers

	AVANT LE PROJET	APRÈS LE PROJET	DIFFÉRENCE
CONSOMMATION ANNUELLE DE COMBUSTIBLE	400 TONNES	260 TONNES	140 TONNES
ÉMISSIONS DE CO ₂	1 246 TONNES	810 TONNES	436 TONNES



Considérant qu'un arbre absorbe en moyenne 25 kg de CO₂ par an, l'économie de CO₂ est équivalente à l'absorption de 22 500 arbres sur une année !