

## **Norvège, Aurland** **Séjour aux Appartements Wangen**

**A partir de 180 €**  
**Année 2025**



## **Bienvenue aux Appartements Wangen – votre base idéale au cœur des fjords de Norvège !**

Situés directement sur la pittoresque jetée du village d'Aurland, les appartements modernes en location autonome offrent un mélange parfait de confort, de style et de commodité. Ouverts en 2023 et prévoyant une expansion avec de nouvelles unités à l'été 2025, les Appartements Wangen proposent une gamme d'hébergements pour tous les voyageurs, incluant des studios confortables, des appartements d'une et deux chambres, ainsi que de spacieux penthouses de trois chambres.

La plupart des appartements offrent une vue sur le fjord et disposent de balcons privés pour une immersion totale dans le paysage spectaculaire. Idéalement situés à Aurland, vous êtes à quelques pas d'attractions emblématiques telles que le train de Flåm, le Nærøyfjord classé au patrimoine mondial de l'UNESCO, et le belvédère de Stegastein. Avec un accès facile aux saunas flottants, croisières sur le fjord, excursions en bateau RIB, randonnées et balades à vélo, les Appartements Wangen sont la base idéale pour une aventure inoubliable dans les fjords.

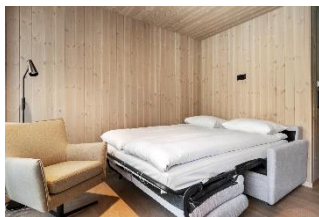
### **Hébergements**

Studio avec vue sur le fjord et balcon idéal pour les couples ou les voyageurs en solo, les studios modernes comprennent un lit confortable, une cuisine bien équipée, une salle de bain privée et un balcon avec vue sur l'Aurlandsfjord.

#### **Appartement 1 chambre avec balcon français**

Parfait pour les couples et les petites familles, cet appartement dispose d'une chambre confortable, d'un salon douillet avec un canapé-lit, d'une cuisine bien équipée et d'un balcon français offrant une vue sur les montagnes et le centre d'Aurland.

#### **Appartement 1 chambre avec vue sur le fjord et balcon**



Les appartements 1 chambre conviennent parfaitement aux couples et aux petites familles. Chacun comprend une chambre confortable, un salon agréable avec canapé-lit, une cuisine bien équipée et un balcon privé offrant une vue panoramique sur le fjord.

### **Appartement 1 chambre Deluxe avec vue sur le fjord et balcon**



Découvrez les appartements 1 chambre Deluxe, le choix parfait pour les couples et petites familles. Chaque appartement comprend une chambre confortable, un salon agréable avec canapé-lit, une cuisine bien équipée et un balcon privé offrant des vues imprenables sur le fjord.

### **Appartement 2 chambres avec vue sur le fjord et balcon**



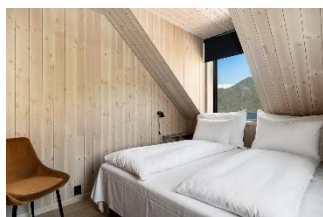
Les appartements 2 chambres sont parfaits pour les familles. Ils disposent d'un balcon privé avec vue sur le fjord, d'une chambre avec un lit double confortable, d'une autre chambre avec un lit simple et d'un salon avec canapé-lit. Une cuisine bien équipée assure votre confort.

### **Appartement 2 chambres avec vue sur le fjord et balcon (accès PMR)**



Cet appartement 2 chambres est conçu pour accueillir les personnes à mobilité réduite. Il comprend deux chambres avec lits doubles, un canapé-lit dans le salon, une cuisine bien équipée et un balcon privé avec une magnifique vue.

### **Penthouse 3 chambres avec vue sur le fjord et balcon**



Les penthouses spacieux comprennent trois chambres avec lits doubles, un canapé-lit dans le salon, un balcon privé et une vue à couper le souffle. Idéal pour les familles, les groupes d'amis ou toute personne souhaitant un espace supplémentaire et un maximum de confort.

### **Penthouse Deluxe 3 chambres avec vue sur le fjord et balcon**



Découvrez la Penthouse Deluxe : un appartement spacieux comprenant trois chambres avec lits doubles, un canapé-lit dans le salon, une cuisine entièrement équipée, un balcon privé et une vue imprenable sur le fjord. Le choix idéal pour les familles, amis ou toute personne recherchant un confort ultime.

#### **Installations**

- Proche des transports publics
- Près des attractions touristiques
- Parking disponible
- Balcon / balcon français
- Check-in / check-out sans clé
- WiFi gratuit
- Cuisine bien équipée
- Bouilloire électrique
- Réfrigérateur
- Salle de bain privée
- Douche à l'italienne
- Sèche-cheveux
- Serviettes et linge de maison
- Articles de toilette gratuits
- Appartements non-fumeurs
- Installations pour les personnes à mobilité réduite

## Activités

### Stegastein Viewpoint – Une vue panoramique sur le fjord à 650 m d'altitude



Vivez l'expérience incroyable de la plateforme d'observation de Stegastein, offrant une vue panoramique sur l'Aurlandsfjord.

S'avançant de 30 mètres hors de la montagne, le point de vue de Stegastein offre un panorama incomparable sur le fjord, les montagnes et le paysage environnant.

Ce site est véritablement impressionnant, ce qui en fait l'endroit parfait pour des photos de vacances inoubliables. Stegastein est l'un des points de vue les plus photographiés de la région.

Situé le long de la Route touristique nationale, connue sous le nom de "La route des neiges", reliant Aurland à Lærdal, le point de vue de Stegastein a été conçu par Todd Saunders et Tommie Wilhelmsen et achevé en 2006.

Ne manquez pas cette expérience exceptionnelle !

### Croisière électrique sur le fjord – Chaque vue est une carte postale !

Explorez la beauté de la nature en toute simplicité !

Naviguer sur le Nærøyfjord, classé au patrimoine mondial de l'UNESCO, est une expérience inoubliable. Les bateaux électriques offrent un voyage silencieux et écologique, permettant aux passagers d'admirer le paysage à travers de grandes fenêtres panoramiques.

Les passerelles extérieures sont sécurisées par une rambarde d'un mètre, et l'aménagement du navire permet une circulation aisée pour tous. Un kiosque à bord propose des repas légers et des boissons.

Choisir Future of The Fjords, c'est opter pour la durabilité. L'énergie électrique réduit l'impact environnemental, et une charge rapide de 20 minutes à Gudvangen ou Flåm permet de poursuivre le voyage.

Commencez votre aventure depuis Flåm ou Gudvangen. Depuis Flåm, naviguez sur l'Aurlandsfjord jusqu'au Nærøyfjord et terminez à Gudvangen. Ce voyage de deux heures peut être complété par un retour en navette. Si vous partez de Gudvangen, vous ferez le parcours en sens inverse avec des options pratiques de retour en navette.

### Venez pour la vue, restez pour la neige – Les meilleures opportunités de ski de randonnée autour de Flåm et Aurland

#### Blåskavlen (1 804 m d'altitude)

La plus haute montagne de la commune d'Aurland est une destination idéale pour les skieurs intermédiaires. Et quoi de mieux que de combiner une activité sportive avec une vue magnifique ?

Par temps clair, vous pourrez admirer de vastes panoramas sur le fjord et les montagnes du littoral norvégien.

Comment s'y rendre : Depuis les hébergements à Aurland, il ne faut que 20 minutes en voiture pour atteindre Kvammdal, où commence le sentier vers Blåskavlen. Un parking dédié est disponible pour le départ. Nous recommandons d'utiliser les applications de randonnée Ut.no ou Norgeskart.net, car il n'y a pas de signalisation sur le sentier en hiver.

### **Prest (1 478 m d'altitude)**

Une version plus courte de la randonnée de Blåskavlen est celle du mont Prest.

Depuis son sommet, vous aurez la vue la plus panoramique sur les fjords. Il est recommandé de monter par Vetlabotna avant de poursuivre jusqu'au point de vue.

Comment s'y rendre : Depuis les hébergements à Aurland, il ne faut que 20 minutes en voiture pour atteindre Kvammdal, où commence le sentier vers Prest. Un parking dédié est disponible. Nous recommandons d'utiliser les applications Ut.no ou Norgeskart.net, car il n'y a pas de signalisation hivernale.

### **Vatnahalsen et Myrdal**

Combinez votre aventure en ski avec un trajet à bord du célèbre train de Flåmsbana.

Les stations sommitales de Flåmsbana, Vatnahalsen et Myrdal, sont d'excellents points de départ pour une excursion en ski de randonnée, offrant une variété d'itinéraires adaptés à tous les niveaux.

Comment s'y rendre : La gare de Flåmsbana est située directement sur le port de Flåm, à seulement quelques mètres de nos Flåm Station Apartments. Si vous séjournez dans l'un des hébergements à Aurland, un trajet de 10 minutes en voiture ou en bus suffit pour rejoindre la gare.

### **De Reinungavatnet à Seltuft**

Si vous êtes débutant en ski de randonnée ou que vous n'avez pas skié depuis longtemps, l'itinéraire de Vatnahalsen à Seltuft est idéal. Il traverse des lacs gelés et offre une immersion totale dans un paysage de haute montagne. Ce parcours est accessible dans la plupart des conditions.

Si vous cherchez une excursion plus longue et plus exigeante dans cette région, vous pouvez entreprendre l'ascension de Tarven (1 704 m d'altitude). Cet itinéraire s'étend sur environ 14 km avec un dénivelé d'environ 748 m.

Comment s'y rendre : Vous pouvez rejoindre Vatnahalsen uniquement en train depuis Flåm. La gare de Flåmsbana est située directement sur le port de Flåm, à seulement quelques mètres de nos Flåm Station Apartments. Si vous séjournez dans l'un des hébergements à Aurland, un trajet de 10 minutes en voiture ou en bus suffit pour rejoindre la gare.

### **Randonnée en raquettes avec guide – L'aventure hivernale parfaite**

Découvrez les merveilles de l'hiver norvégien lors d'une randonnée en raquettes au-dessus du point de vue de Stegastein, à Aurland.

Admirez les vues incroyables sur l'Aurlandsfjord tout en profitant du plaisir unique de marcher avec des raquettes traditionnelles. Votre guide partagera des anecdotes fascinantes sur l'histoire de la région et des légendes locales transmises de génération en génération.

Restez au chaud avec des boissons chaudes, une tradition typique des randonnées en raquettes norvégiennes. Cette activité est parfaite pour les débutants et ne nécessite aucune expérience préalable.

Habillez-vous chaudement, de préférence avec des vêtements en laine, car l'hiver peut être particulièrement froid.

Rendez-vous 20 minutes avant le départ à l'accueil extérieur de FjordSafari, près du chemin de fer de Flåm – point de départ et d'arrivée de votre aventure enneigée.

Préparez-vous pour une randonnée en raquettes amusante et profitez de la beauté du paysage hivernal norvégien.

### **Fjordsplorer – Vélos électriques**



Découvrez le charme de Flåm et Aurland à votre rythme avec les vélos électriques Fjordsplorer.

Les vélos électriques Fjordsplorer vous permettent de profiter pleinement de votre aventure tout en respectant l'environnement. Vous verrez qu'il est possible de passer un excellent moment tout en étant écoresponsable. Ces vélos sont non seulement amusants, mais aussi un excellent moyen de se connecter avec la nature et d'admirer les magnifiques paysages environnants.

Les vélos électriques Fjordsplorer sont disponibles à Flåm et Aurland, vous permettant de partir facilement à la découverte de ces magnifiques régions de manière écologique.

## **Restauration**

### **Vangsgaarden GastroPub**

Vangsgaarden GastroPub garantit une expérience culinaire inoubliable orchestrée par une équipe de chefs travaillant en étroite collaboration avec des fournisseurs locaux, des brasseries et des pêcheurs. Ce partenariat unique permet aux convives de savourer les traditions culinaires authentiques de Vangsgaarden et d'Aurland.

Le GastroPub propose des places à l'intérieur et en extérieur, pouvant accueillir jusqu'à 100 invités, dans une atmosphère chaleureuse, rustique et décontractée. Profitez d'un menu à la carte varié, comprenant du poisson, de la viande, des pizzas et des pâtes, afin que chacun y trouve son bonheur.

L'espace extérieur offre une ambiance animée et des vues spectaculaires sur le fjord et les montagnes, créant un cadre idéal pour une expérience gastronomique mémorable. Situé juste à côté des Wangen Apartments, Vangsgaarden GastroPub vous invite à un voyage culinaire riche et varié.

### **Sognaporten – Café / Restaurant à Aurland**

Bienvenue à Sognaporten, le tout nouveau lieu incontournable alliant praticité et service de qualité. Idéalement situé le long de l'E16, juste à la sortie du tunnel de Lærdal, Sognaporten est l'endroit parfait pour faire une pause, se détendre et se restaurer.

Sognaporten dévoile un concept revisité, offrant une expérience culinaire améliorée qui met à l'honneur le meilleur de la Norvège. Bien que le concept gastronomique soit en cours de développement avec des ajouts prévus, les visiteurs peuvent déjà déguster un délicieux choix de sandwiches, salades, gâteaux, glaces et authentiques pizzas italiennes.

Préparée par un pizzaiolo italien expérimenté, leur pizza à pâte fine est garnie de mozzarella importée d'Italie. Choisissez parmi Pepperoni, Capricciosa, Margherita, Végétarienne, ou personnalisez votre Calzone. Tous les ingrédients, hormis la mozzarella importée, sont issus de producteurs locaux.

Dans le cadre de son expansion, Sognaporten prévoit d'introduire des plats chauds, notamment des ragoûts inspirés des traditions locales et des saucisses artisanales. Des bornes de recharge pour véhicules électriques et des pompes à essence et diesel sont également disponibles pour assurer un maximum de confort aux voyageurs.

### **ETE Restaurant – 29/2 Aurland**

Situé au 29/2 Aurland, ETE Restaurant propose une expérience gastronomique centrée sur des ingrédients sains, locaux et biologiques, offrant ainsi une cuisine nourrissante pour le corps et l'âme.

ETE Restaurant met un point d'honneur à utiliser des produits frais issus de son propre jardin et de ses champs, garantissant un lien direct avec la terre. De plus, des collaborations avec des agriculteurs locaux enrichissent encore davantage le menu, en y apportant toute l'authenticité de la région.

Le menu reflète l'essence d'Aurland et des fjords norvégiens, avec des saveurs qui nourrissent autant qu'elles ravissent. Ce qui distingue ETE, c'est sa proximité avec l'unique institution agricole biologique de Norvège : l'École d'Agriculture et d'Horticulture Biologique de Sogn. Située juste à côté, cette école approvisionne le restaurant en produits bio et partage son expertise en agriculture durable.

ETE Restaurant offre bien plus qu'un simple repas : il propose une expérience culinaire empreinte de qualité et de saveurs, en parfaite harmonie avec son engagement pour une alimentation saine et responsable.

### **Marianne Bakery & Café**

Une boulangerie 100% bio, nichée au cœur d'Aurland, là où la rivière rejoint le fjord.

Dirigé par Marianne et son équipe passionnée, cet établissement a acquis une grande renommée en Norvège, notamment grâce à ses célèbres brioches à la cardamome. Chaque jour, la boulangerie propose une sélection alléchante de pains et pâtisseries fraîchement préparés, parfaits pour toutes les occasions, que ce soit pour le déjeuner, le dessert ou une collation gourmande. Goûtez à leurs délicieux sandwiches aux saveurs locales, comme la saucisse de chèvre et le fromage, ou optez pour une pizza savoureuse. Ne manquez pas non plus leur soupe du jour, particulièrement appréciée des habitués !

Profitez de l'ambiance chaleureuse à l'intérieur ou installez-vous sur la terrasse, offrant une vue imprenable sur la rivière et les montagnes. Que vous ayez envie d'un café barista, d'une boisson fraîche, d'une bière ou d'un verre de vin, Marianne Bakery & Café saura satisfaire toutes vos envies.

Plongez dans l'univers authentique de Marianne Bakery & Café, où la passion pour la boulangerie bio rencontre la beauté naturelle d'Aurland.

### **Période 1er janvier au 31 décembre 2025**

Prix de la nuit en Euros  
En studio avec vue fjord pour 2 personnes  
A partir de 180 €

#### **NOS TARFIS COMPRENNENT :**

- La nuit en studio avec vue fjord sans petit déjeuner

Nous consulter : Prix des activités et autres catégories d'hébergements sur demande.