

## **Norvège, Ile de Senja Séjour au Mefjord Brygge**

**A partir de 165 €  
Année 2025**

**...là où la route se termine, l'aventure commence !**



## Découvrez Mefjord Brygge

Centre de villégiature ouvert toute l'année situé entre les fjords de l'île de Senja, le long de la route panoramique norvégienne, tourisme actif : forfaits d'activités saisonnières, excursions guidées, location de bateaux et aventures de luxe sur mesure. Une destination où l'élégance et les expériences authentiques se rencontrent.

Vous pouvez séjourner dans un hébergement de haut standing (140 lits répartis dans plusieurs appartements et 20 chambres d'hôtel) et profiter d'une cuisine raffinée au Salteriet, le restaurant servant une cuisine norvégienne traditionnelle.

A disposition 14 bateaux de pêche Kværnø 19' à louer, des charters VIP de Big Boat de 36 pieds, des excursions guidées pour voir les aurores boréales, les aigles de mer et les paysages marins. De temps en temps, les plus chanceux peuvent voir les baleines !

Senja est un endroit idéal pour faire des randonnées en raquettes et du ski de randonnée en hiver. C'est un endroit incroyable pour admirer le soleil de minuit en été et découvrir des randonnées en montagne illimitées et explorer la nature au printemps, en été et en automne. Sans oublier que Senja est littéralement un paradis pour les photographes toute l'année !

## Hébergement

### Chambres d'hôtel

Choisissez votre chambre selon votre budget et vos envies parmi les différentes catégories de chambres proposées

- Chambre d'hôtel de luxe
- Chambre d'hôtel supérieur
- Chambre d'hôtel standard
- Chambre d'hôtel smart
- Grande chambre avec lits superposés
- Chambre simple

### Petit appartement



Chacun des deux petits appartements dispose d'une chambre avec 1 grand lit superposé.

Les appartements sont situés au rez-de-chaussée face à la mer (sans vue directe sur le fjord). Ils comprennent un salon avec télévision par câble et Internet sans fil, une cuisine entièrement équipée et une grande salle de bain spacieuse.

- Une chambre à coucher avec grand lit superposé
- 1 lit superposé
- Environ 15 mètres carrés
- Coin salon avec canapé confortable
- Une salle de bain avec douche, WC et lavabo
- Cuisine entièrement équipée : évier, cuisinière avec four, lave-vaisselle, machine à café, micro-ondes, réfrigérateur avec congélateur et ustensiles

### Grand appartement



Chacun des quatre grands appartements dispose d'une chambre avec 2 lits jumeaux et d'une mezzanine avec 2 lits jumeaux (escalier de taille normale menant à la mezzanine).

Les appartements disposent d'une petite terrasse face à la mer, d'un salon avec télévision par câble et Internet sans fil, d'une cuisine entièrement équipée et d'une grande salle de bain aérée.

- 1 chambre et 1 mezzanine
- 4 lits jumeaux
- Environ 30 mètres carrés
- Coin salon avec canapé confortable.  
Table à manger avec chaises.
- Une salle de bain avec douche, WC et lavabo
- Cuisine entièrement équipée : évier, cuisinière avec four, lave-vaisselle, machine à café, micro-ondes, réfrigérateur avec congélateur et ustensiles

### Tor Steinar Stua

Tor Steinar Stua situé au bord de l'eau offrant une très belle vue sur le fjord avec de belles montagnes en arrière-plan.

Tor Steinar Stua est un appartement confortable situé au rez-de-chaussée de la grande maison Thea Stua. Il est entièrement indépendant avec une entrée séparée. Sur demande, il est possible de louer les deux appartements et de les réunir par des portes communicantes, augmentant ainsi la capacité à 8 + 4 personnes.

Il comprend 2 chambres. 1 chambre double (avec 1 lit double) et 1 chambre twin (avec 2 lits simples). Il y a une salle de bain, une cuisine entièrement équipée reliée au salon qui dispose d'un coin salon avec télévision.

L'appartement n'est pas entièrement insonorisé, il peut donc y avoir du bruit provenant de l'appartement supérieur.

- 2 chambres : 1 x twin + 1 x double
- 3 lits : 1 x double 2 x simple
- Environ 35 mètres carrés
- Coin salon avec canapé confortable.
- Table à manger avec chaises.
- Une salle de bain avec douche, WC et lavabo
- Cuisine entièrement équipée : évier, cuisinière avec four, lave-vaisselle, machine à café, micro-ondes, réfrigérateur avec congélateur et ustensiles

## **Bodil Stua**

Bodil Stua est un appartement situé directement au bord de la mer sur une jetée en bois. Il offre une vue spectaculaire sur le fjord.

L'appartement a la réputation d'être un endroit très confortable et où l'on se sent comme à la maison. Il est aménagé dans un style moderne du nord de la Norvège. La maison comprend 1 chambre à deux lits et 2 chambres simples. Les deux lits de la chambre à deux lits peuvent être réunis pour former un lit double. L'appartement peut accueillir confortablement 4 personnes.

Il y a un grand salon, une salle à manger, une cuisine entièrement équipée et une salle de bain. La maison est équipée d'une télévision et d'Internet sans fil.

Il a la réputation d'être un endroit très chaleureux et convivial, avec une vue magnifique sur le fjord et les montagnes. Une grande terrasse en bois est idéale pour observer le soleil de minuit en été ainsi que les aurores boréales en hiver. N'oubliez pas votre tapis d'exercice pour une séance de yoga inspirante !

L'appartement est situé à environ 3 minutes à pied du restaurant et des embarcadères. Vous pourrez profiter d'une vue magnifique sur la mer et les montagnes.

L'appartement n'est pas entièrement insonorisé, il peut donc y avoir du bruit provenant de l'appartement supérieur.

- 3 chambres : 1 x twin + 2 x simple
- 4 lits
- Environ 50 mètres carrés
- Coin salon avec canapé confortable.
- Table à manger avec chaises.
- Une salle de bain avec douche, WC et lavabo
- Cuisine entièrement équipée : évier, cuisinière avec four, lave-vaisselle, machine à café, micro-ondes, réfrigérateur avec congélateur et ustensiles

## Torleif Stua



Torleif-Stua est un appartement de style moderne situé de façon spectaculaire sur une jetée en bois. Il comprend 3 chambres. 2 chambres simples et 1 chambre double, ayant une capacité totale de 4 lits.

L'appartement dispose d'un salon spacieux avec télévision par câble et Internet sans fil, d'une cuisine entièrement équipée, d'une salle de bains et d'un couloir. L'appartement est situé au 2ème étage, il offre donc de superbes vues sur l'océan et le soleil de minuit.

- 3 chambres : 2 x simple + 1 x twin
- 4 lits
- Environ 40 mètres carrés
- Coin salon avec canapé confortable.
- Table à manger avec chaises.
- Une salle de bain avec douche, WC et lavabo
- Cuisine entièrement équipée : évier, cuisinière avec four, lave-vaisselle, machine à café, micro-ondes, réfrigérateur avec congélateur et ustensiles

## Ingebjörg Stua



Ellinor Stua est l'une des maisons pour 6 personnes. Elle est aménagée dans le style du nord de la Norvège. La maison comprend 2 chambres à deux lits et 2 chambres simples.

Il y a un salon spacieux, une salle à manger, une cuisine entièrement équipée et une salle de bain. Toutes les pièces sont facilement accessibles depuis le couloir. La maison est équipée de télévision par câble et d'Internet sans fil.

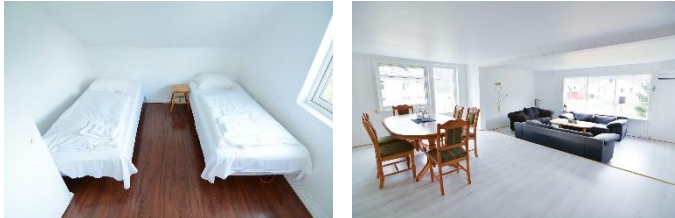
Ingebjörg Stua est situé à environ 2 minutes à pied du restaurant et des embarcadères. Les clients pourront profiter d'une vue magnifique sur la mer et les montagnes. L'entrée de la maison se trouve à l'arrière, elle offre une certaine intimité et les clients peuvent profiter d'un grand coin salon extérieur.

Il est recommandé particulièrement la maison pour un groupe d'amis

- 4 chambres : 2 x doubles + 2 x simples
- 6 lits
- Environ 80 mètres carrés
- Coin salon avec canapé confortable

- Table à manger avec chaises.
- Une salle de bain avec douche, WC et lavabo
- Cuisine entièrement équipée : évier, cuisinière avec four, lave-vaisselle, machine à café, micro-ondes, réfrigérateur avec congélateur et ustensiles

### **Kristine Stua**



Kristine Stua est une maison de style moderne avec vue sur les montagnes. Elle a été rénovée en 2018 et aménagée dans un style moderne. La maison comprend 2 chambres doubles et 3 chambres simples, pouvant accueillir jusqu'à 7 personnes. Il y a un salon spacieux, une salle à manger, une cuisine entièrement équipée et une salle de bain. Toutes les pièces sont facilement accessibles depuis le couloir. La maison est équipée de la télévision par câble et d'Internet sans fil.

Elle a la réputation d'être un endroit très chaleureux où l'on se sent comme à la maison.

Kristine Stua se trouve à environ 3 minutes à pied du restaurant et des embarcadères. Les clients pourront profiter d'une vue magnifique sur la mer et les montagnes.

Il est recommandé particulièrement la maison pour un groupe d'amis ou une grande famille.

- 5 chambres 2 x doubles + 3 x simples
- 7 lits
- Environ 100 mètres carrés
- Coin salon avec canapé confortable.
- Table à manger avec chaises.
- Une salle de bain avec douche, WC et lavabo
- Cuisine entièrement équipée : évier, cuisinière avec four, lave-vaisselle, machine à café, micro-ondes, réfrigérateur avec congélateur et ustensiles

### **Ole-Wang Gården**



Ole-Wang Gården est une grande maison contenant 2 appartements qui peuvent être utilisés séparément ou comme un grand appartement entier.

Chacun des deux sous-appartements dispose de 4 chambres simples, d'un salon avec télévision par câble et Internet sans fil, d'une cuisine entièrement équipée et d'une salle de bain.

Le jardin Ole-Wang a été construit d'après les anciennes photos de ce bâtiment autrefois historique. L'extérieur de la maison a été entièrement refait à neuf, mais l'intérieur a été adapté aux normes



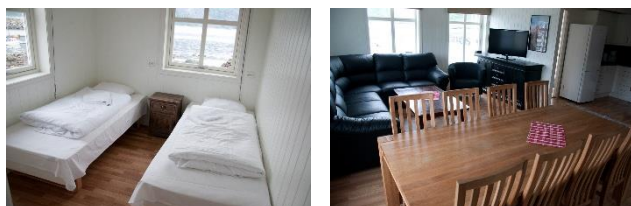
modernes. Le jardin Ole-Wang appartenait autrefois à un commerçant local, Ole Wang, qui vivait au 2e et 3e étage, tandis qu'au rez-de-chaussée il avait une boutique familiale.

Il est recommandé particulièrement cette maison si chaque personne d'un groupe de 8 personnes maximum préfère avoir sa propre chambre. Elle est également idéale pour deux familles ou groupes d'amis qui aiment avoir des installations privées et en même temps la possibilité de passer facilement du temps ensemble.

Les appartements ne sont pas entièrement insonorisés, il peut donc y avoir du bruit provenant de l'autre appartement.

- 8 chambres : 4 chambres simples dans chacun des 2 appartements
- 2 x 4 lits
- Environ 2 x 50 mètres
- Un coin salon avec un canapé confortable
- Une table à manger avec des chaises
- Chaque appartement dispose d'une salle de bain avec douche, WC et lavabo
- Chacun des appartements dispose d'une cuisine entièrement équipée : évier, cuisinière avec four, lave-vaisselle, machine à café, micro-ondes, réfrigérateur avec congélateur et ustensiles

### Solveig Stua & Ragna Stua



Solveig-Stua et Ragna-Stua sont des appartements jumeaux construits au milieu des années 2010.

L'ensemble du bâtiment est conçu dans un style typique du Nordland avec ses éléments visibles sur la façade de la maison.

La maison est située sur une jetée en bois et est divisée en 2 appartements modernes.

Chaque appartement comprend 5 chambres (3 chambres avec lits jumeaux pouvant être combinés en lit double, 1 chambre avec lit simple et 1 chambre avec lits superposés).

La maison dispose de 2 grandes salles de bains, d'un salon spacieux avec télévision par câble et Internet sans fil et d'une cuisine entièrement équipée. Comme la maison est située sur une jetée en bois, les hôtes peuvent profiter d'une immense terrasse avec coin salon et d'une vue imprenable - aussi bien sur le soleil de minuit en été que sur les aurores boréales en hiver.

- 5 chambres : 3 x lits jumeaux 1 x simple 1 x lits superposés
- 7 lits de taille standard
- 1 lit superposé
- Environ 100 mètres carrés
- Coin salon avec canapé confortable.
- Table à manger avec chaises.
- Deux salles de bain avec douche, WC et lavabo
- Cuisine entièrement équipée : évier, cuisinière avec four, lave-vaisselle, machine à café, micro-ondes, réfrigérateur avec congélateur et ustensiles

## Appartement Aurores Boréales



Les Appartements Aurores Boréales sont trois appartements de luxe construits à la fin des années 2010.

Le style du bâtiment est conçu comme une fusion de l'architecture classique du nord de la Norvège avec un style moderne. Chacun des appartements a été meublé et équipé à un niveau supérieur pour un confort supplémentaire des clients.

Les appartements sont situés juste au-dessus des quais des bateaux avec un accès facile depuis l'avant et l'arrière des bâtiments.

Chacun des trois appartements bénéficie d'un accès à la terrasse spacieuse face à l'océan. Il permet d'observer de splendides aurores boréales en hiver, ainsi que le soleil de minuit en été et un point de vue incroyable toute l'année)

Chacun des appartements Northern Lights dispose de 5 chambres, d'un grand salon, d'une cuisine spacieuse et entièrement équipée et de 2 salles de bains (une à l'étage et une en bas)

Parmi les cinq chambres, il y a 3 avec des lits simples et 2 avec des lits jumeaux qui peuvent être combinés pour se transformer en deux chambres doubles.

Sur demande, il est possible de fournir un lit supplémentaire pour la 8ème personne.

- 5 chambres : 2 x lits jumeaux / double 3 x simple
- 7 lits
- Environ 90 mètres carrés
- Coin salon avec canapé confortable.
- Table à manger avec chaises.
- Deux salles de bain avec douche, WC et lavabo
- Cuisine entièrement équipée : évier, cuisinière avec four, lave-vaisselle, machine à café, micro-ondes, réfrigérateur avec congélateur et ustensiles

## Thea Stua



Niché le long des rives sereines du fjord, Thea Stua offre un mélange harmonieux de luxe et de beauté naturelle.



Thea Stua est une maison spacieuse offrant un salon et une salle à manger de taille normale. Elle dispose d'une cuisine entièrement équipée avec un coin salon compact et de deux salles de bains. Il y a 5 chambres avec la configuration suivante :

- La chambre n°1 dispose d'un lit simple.
- La chambre n°2 dispose de 2 lits simples (il est possible de joindre les lits ensemble)
- La chambre n°3 a un lit double
- La chambre n°4 dispose de 2 lits simples (il est possible de joindre les lits ensemble)
- La chambre n°5 dispose de 1 lit double et 1 lit simple.

La capacité totale de la maison est de 8 personnes.

Tous les espaces sont facilement accessibles et un couloir spacieux au rez-de-chaussée offre de nombreux rangements pour le matériel de sport ou de pêche.

Que vous choisissiez de vous détendre, de profiter de la télévision, d'Internet sans fil ou simplement de regarder à travers les fenêtres, vous serez accueilli par des vues panoramiques sur la nature environnante, notamment la beauté intacte du fjord.

La partie principale de la maison est l'étage supérieur, certaines chambres sont situées au dernier étage.

Pour ceux qui désirent encore plus d'espace, le rez-de-chaussée de la maison abrite Tor Steinar Stua, un appartement indépendant et confortable qui peut être ajouté à votre réservation, augmentant ainsi l'espace d'hébergement de 3 personnes supplémentaires (8 + 3 au total). Cette flexibilité fait de Thea Stua une destination idéale pour les familles, les groupes ou toute personne souhaitant un peu plus d'espace pour s'étendre.

Thea Stua est situé à seulement 3 minutes à pied du bâtiment principal de Mefjord Brygge et des quais de pêche. Il dispose d'un parking et d'une terrasse. Chez Thea Stua, chaque détail est conçu pour créer une connexion parfaite entre le confort et le paysage inspirant.

- 5 chambres : 2 x twin 1x double 1 x double + simple 1 x simple
- 2 x lits doubles
- 6 x lits simples
- Environ 180 mètres carrés
- Coin salon avec canapé confortable.
- Table à manger pleine grandeur avec chaises.
- Espace supplémentaire dans la cuisine
- Deux salles de bain avec douche
- Cuisine entièrement équipée

## Restaurant

### Un voyage culinaire à Senja



Salteriet , le nouveau restaurant de style maritime, propose une excellente cuisine traditionnelle du nord de la Norvège qui complètera parfaitement votre séjour à Mefjord Brygge. La nourriture qui est servie est appelée localement « yttersidameny » ou « menu local ».

Utilisation de produits d'origine locale, en ajoutant une touche de modernité et de nouveauté pour « réinventer » certains des plats traditionnels.

Le chef vous concocte un voyage culinaire unique. Vous pourrez emporter chez vous cette expérience inspirante avec d'autres impressions de Senja.

Petit-déjeuner le matin et le déjeuner vers midi. L'après-midi, le restaurant propose des entrées, des plats principaux et de délicieux desserts à la carte. Vous pourrez déguster tout cela avec une boisson de votre choix préparée par notre barman qualifié.

A disposition quelques espaces de restauration, dont un restaurant, un bar et un espace extérieur avec une vue magnifique sur le fjord.

Une proposition également des repas sur commande spéciale pour les groupes organisés, les réunions d'entreprise, les réunions d'amis, etc.

## Activités

### Safari en bateau dans l'Arctique

#### Saison

**JAN – OCT**



L'une des meilleures façons de découvrir le paysage unique de Senja est de participer à l'Arctic Boat Safari.

Il s'agit d'une excursion en bateau avec le Deluxe Sargo 36 pieds Big Boat avec chauffage, coin salon confortable à l'intérieur et possibilité de se promener sur le pont pour de plus belles vues.

L'Arctic Boat Safari se concentre sur l'observation des aigles de mer, de la faune marine et de la nature magnifique. Au cours de l'excursion, nous visiterons certaines des plus belles destinations côtières, admirerons l'éloignement et la nature sauvage de l'Arctique et, si le temps le permet, nous fauflerons également pour jeter un œil à la vie quotidienne des pêcheurs locaux.

Les guides veilleront à ce que ce soit une expérience intéressante qui peut ou non inclure l'observation d'espèces sauvages, notamment des aigles de mer, des phoques, des baleines à bosse ou des orques\*.

\* Veuillez garder à l'esprit que les observations de baleines sont très saisonnières et non régulières. Par conséquent, pas de garantie qu'il sera possible d'apercevoir des baleines lors de l'une des excursions.

## Observation des aurores boréales

**Saisons**  
**Sept - Oct**  
**Jan - Avr**



À partir de la fin de l'été et tout au long de l'automne et de l'hiver, excellentes possibilités de voir des aurores boréales.

Grâce à la situation éloignée, il n'y a pas de pollution lumineuse et, par beau temps, le ciel est parfaitement clair.

Knuten, Tungneset ou Bergsbotn sont quelques-uns des excellents endroits à proximité pour commencer votre aventure de chasse aux aurores boréales.

Au cours de l'excursion des aurores boréales, vous visiterez certains des endroits et points de vue les plus spectaculaires pour observer les aurores boréales et les guides expérimentés partageront avec vous certains des secrets de la photographie des aurores boréales.

## Randonnée en raquettes dans la nature

**Saison**  
**JAN - AVR**



À partir des premières neiges profondes (généralement décembre/janvier) jusqu'en avril, excellentes possibilités de randonnées en raquettes.

Grâce à la situation isolée, vous êtes dans une position favorable pour découvrir une nature sauvage et intacte en vous promenant juste à l'extérieur de Mefjord Brygge.

La version diurne de l'activité se concentre sur la nature, quelques histoires et le plaisir d'être dehors avec de superbes vues.

Une proposition également d'une version nocturne de cette activité. Vous porterez des lampes frontales, marcherez dans la nuit sur la neige et ferez un feu de camp. Le point culminant de cette excursion sera l'observation des aurores boréales.

Au cours des activités de raquettes à neige, vous visiterez certains des endroits et points de vue les plus spectaculaires accessibles juste derrière le village de Mefjordvær. Les guides expérimentés partageront avec vous des histoires intéressantes et des connaissances sur la nature.

## Aventure safari avec des huskies

**Saison**  
**JAN – AVRIL**



Une base idéale pour vos aventures et explorations de la région. Le safari huskies est l'un des moments forts et un excellent souvenir à ramener du nord de la Norvège.

## Ski de randonnée

**Saison**  
**FÉVRIER – MAI**



Il existe de nombreux sommets locaux offrant d'excellentes possibilités de ski de randonnée. Il n'y a pas de remontées mécaniques aux alentours, donc en montant vers certains des sites de ski les plus reculés de la planète, un magnifique paysage du Grand Senja avec l'océan tout autour émergera. Une fois au sommet, vous pourrez admirer une vue à couper le souffle, puis respirer profondément et ressentir l'adrénaline de la descente dans la poudreuse fraîche, ce qui fera très probablement la première descente de la journée sur ce sentier.

Le ski de randonnée est une activité addictive, épuisante et qui fait monter l'adrénaline. Mefjord Brygge est un point de départ idéal pour découvrir les sommets de Senja, tels que Keipen, Store Hesten, Roalden, Burstind, Stormoa, Kvænan, pour n'en citer que quelques-uns.

Base idéale pour vos aventures et explorations de la région.

Guides professionnels locaux qui seront très enthousiastes à l'idée de vous emmener dans des aventures et de vous montrer certains des itinéraires de ski les plus spectaculaires. Une certaine expérience du ski est essentielle, mais même si vous êtes un skieur très expérimenté ou professionnel, c'est toujours une bonne idée d'avoir un guide local avec vous, pour être en sécurité et profiter au maximum de votre temps à Senja. C'est aussi une excellente compagnie et il est amusant de passer quelques jours sur les pistes avec d'autres skieurs partageant les mêmes idées.

## Pêche en bateau



## Sécurité

Il est essentiel de respecter toutes les règles qui vous seront communiquées lors du briefing d'enregistrement. La compréhension des règles en mer, la connaissance de l'utilisation du bateau et

des procédures de sécurité sont nécessaires. Si vous êtes né après 1980, un permis bateau à moteur est requis pour conduire le bateau.

### **Poisson**

Les espèces de poissons les plus courantes sont la morue, le flétan, le lieu noir, l'églefin, le sébaste et le poisson-chat. La popularité de chaque poisson varie en fonction de la saison, de la technique de pêche ainsi que du lieu de pêche.

### **L'emplacement**

Mefjord Brygge se trouve à l'extérieur de l'île de Senja. Certains des meilleurs sites de pêche de Norvège sont facilement accessibles par une courte excursion en bateau.

### **Bateaux**

La location des bateaux en aluminium Kværnø de 19 pieds équipés de moteurs de 50 chevaux, d'un GPS et d'un détecteur de poissons. Chaque bateau est recommandé pour 2 à 4 pêcheurs.

### **Pêche guidée**

Peu importe que vous soyez un pêcheur avancé ou débutant, une entreprise d'enseignement de pêche expérimentée vous rapprochera de votre gros poisson trophée ou s'assurera que vous avez la bonne technique au bon endroit pour pêcher !

### **Équipement**

Les clients peuvent apporter leur propre matériel ou utiliser le matériel de location proposé dans notre boutique. Nous avons des cannes à pêche, des moulinets et des combinaisons de flottaison disponibles à la location. Il est également possible d'acheter tout le matériel de pêche essentiel.

### **Installations**

Au quai, vous trouverez toutes les installations nécessaires pour préparer et nettoyer le poisson. Nous disposons d'une balance à poisson, de caisses à poisson, d'une salle de filetage spacieuse avec eau courante fraîche et d'un congélateur pour conserver votre poisson congelé avant de le ramener à la maison (limite de 18 kg par personne).

### **Arrivée et période de location**

Les pêcheurs nous rendent visite généralement pendant sept jours. Il est possible de rester autant de jours que vous le souhaitez. Nos tarifs à long terme sont pour un minimum de 7 jours avec enregistrement à partir de 14h00 (le même que pour l'hébergement), la location à la journée est à partir de 8h00 et le tarif s'applique pour des périodes de 6 jours ou moins.

### **Cabane à barbecue, bain à remous et bien-être**

Voyager peut-être à la fois passionnant et fatigant. Pourquoi ne pas profiter de notre jacuzzi après une journée riche en expériences sur Senja ? Notre espace bien-être vous propose :

- Bain à remous extérieur
- Sauna
- Cabane à barbecue « Løkta »
- Solarium

- Endroit pour sauter dans l'eau après une séance chaude dans le sauna / bain à remous

Mefjord Brygge peut également organiser des services de restauration / barbecues dans la « lanterne »

Le bar entièrement sous licence servira vos boissons préférées au centre de bien-être qui peut compléter le service de restauration à la carte disponible.

Le cadre est idéal pour vos réunions d'entreprise, vos événements de team building et toutes sortes d'autres occasions de vous amuser. Bienvenue dans un environnement relaxant !

### **Période du 1<sup>ER</sup> janvier au 31 décembre 2025**

Prix de la nuit en Euros  
En chambre double standard  
à partir de 165 €

### **NOS TARIFS COMPRENNENT :**

- La nuit en chambre double standard

### **Bon à savoir :**