

Canada, Alberta Séjour au Lodge Emerald Lake

**À partir de 280 €
2025**

Au Lodge Emerald Lake, déconnectez-vous du tumulte de la vie moderne et ressourcez-vous pleinement au cœur de la nature.



Plongez dans un havre de sérénité où le temps semble suspendu. Ici, le WiFi est limité au lodge principal, il n'y a pas de réseau téléphonique et les chambres sont dépourvues de télévision – une invitation à renouer avec l'essentiel et vos proches.

Chargé d'histoire, ce lodge emblématique abrite des cheminées centenaires et un superbe bar en chêne, récupéré d'un saloon du Yukon datant des années 1890. Construit à la main avec du bois taillé et doté d'immenses cheminées en pierre, l'Emerald Lake Lodge propose une salle à manger élégante, des espaces de lecture paisibles, des salons accueillants, des salles de conférence fonctionnelles et une salle de jeux conviviale. Situé sur les rives du célèbre lac Emerald, au cœur du parc national de Yoho, il offre une expérience unique mêlant hébergements rustiques et gastronomie primée. Depuis ses vérandas supérieures et inférieures, la vue panoramique sur les majestueux paysages montagneux est tout simplement époustouflante.

Peu de lieux au Canada parviennent à marier aussi harmonieusement une cuisine d'exception, une quiétude absolue et une immersion totale dans la nature. L'Emerald Lake Lodge est bien plus qu'une destination : c'est une expérience inoubliable.

Hébergement

Chambre signature



Des chambres récemment rénovées, où le décor intemporel côtoie un luxe et une détente inégalés. Plongez dans l'élégance sophistiquée des lignes épurées, des différents bois utilisés et des meubles chics, tous conçus avec soin pour offrir un confort ultime.

- 1 lit King-size ou 1 lit King-size avec canapé lit
- Cheminée en pierre
- Coin salon spacieux avec fauteuils
- Balcon privé avec vue sur le lac et la rive boisée
- Mini-réfrigérateur et bar dans la chambre
- Rangements intégrés
- Salles de bains à un ou deux lavabos avec douche à l'italienne
- Cafetière Nespresso et bouilloire avec sélection de thés

Chambre Lodge Plus



Découvrez le mélange parfait de confort et d'élégance dans les chambres Lodge Plus rénovées. Ces chambres offrent un séjour douillet et reposant.

- 1 lit King-size ou Queen-size
- Cheminée en pierre
- Coin salon spacieux avec fauteuils
- Salle de bain lumineuse et spacieuse avec douche à l'italienne
- Vue sur le lac Emerald
- Cafetière Nespresso et bouilloire avec sélection de thés

Chambre Lodge



Les chambres Lodge disposent d'un lit queen-size, d'un lit king-size ou de deux lits doubles, d'un coin salon devant la cheminée et d'un balcon privé.

- 1 lit Queen-size, 1 lit King-size ou 2 lits doubles
- Cheminée en pierre
- Coin salon spacieux avec fauteuils confortables
- Nombre limité d'hébergements acceptant les animaux de compagnie
- Cafetière Nespresso et bouilloire avec sélection de thés

Chambre avec vue sur le lac

Les chambres avec vue sur le lac disposent d'un lit king-size, d'un coin salon spacieux avec un canapé devant la cheminée et d'un balcon privé donnant sur le lac et la rive arborée.

- 1 lit King-size
- Cheminée en pierre
- Coin salon spacieux avec canapé
- Balcon privé avec vue sur le lac et la rive boisée
- Cafetière Nespresso et bouilloire avec sélection de thés

Suite Émeraude

Les suites Emerald sont disponibles en deux configurations : studios ou suites à une chambre. Les chambres disposent d'un lit queen-size, d'un coin salon spacieux avec un canapé et des fauteuils devant la cheminée. Un balcon privé panoramique donne sur le lac et la rive arborée.

- 1 lit Queen-size
- Cheminée en pierre
- Coin salon spacieux avec canapé et fauteuils
- Cafetière Nespresso et bouilloire avec sélection de thés
- Balcon privé panoramique avec vue sur le lac et la rive boisée

Suite Point Cabin

La suite la plus exclusive de l'établissement - comprenant une chambre principale avec un lit king-size et des portes-fenêtres menant à un espace de vie spacieux avec un canapé-lit. La chambre dispose d'une salle de bains, dont un bain à remous, d'une salle à manger avec réfrigérateur, d'un balcon panoramique et d'une vue imprenable sur le lac Emerald.

- 1 lit King-size
- 1 et ½ salle de bain avec bain à remous
- Salle à manger avec réfrigérateur
- Salon spacieux avec canapé
- Cheminée en pierre à bois
- Cafetière Nespresso et bouilloire avec sélection de thés
- Balcon privé enveloppant offrant une vue imprenable sur le lac Emerald

Restauration

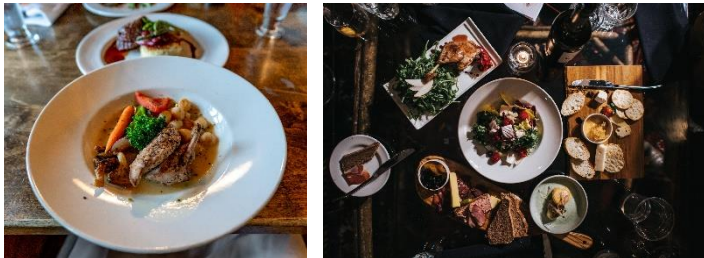
Chaleureux et Historique

Notre salle à manger, salon et bar vous proposent la célèbre cuisine des Rocheuses de CRMR, dont les origines remontent aux repas copieux préparés par les guides de montagne européens et à la cuisine victorienne raffinée des premiers wagons-restaurants du chemin de fer canadien Pacifique.

Que vos journées à l'Emerald Lake Lodge soient remplies d'aventures en montagne ou de moments de détente près d'un feu crépitant, les plats servis dans la salle à manger sont conçus pour vous réconforter et vous nourrir, rendant votre séjour inoubliable.

Salle à manger Mount Burgess

Avec son ambiance chaleureuse et sa cuisine emblématique des Rocheuses, chaque instant est conçu pour ravir vos sens et vous laisser le sentiment d'être connecté à la beauté de la région.



Bières Locales & Spiritueux de Classe Mondiale

Situé dans le pavillon principal, le Kicking Horse Lounge est l'endroit idéal pour se détendre en savourant des bières artisanales locales, des spiritueux de classe mondiale et d'excellents cocktails. Profitez de bouchées à partager grâce à un menu convivial et décontracté.



Kicking Horse Coffee Bar

Commencez votre journée en visitant le nouveau Kicking Horse Coffee Bar, ouvert tous les jours de 7h à 11h. Savourez un café filtre, un latte ou d'autres incontournables, accompagnés d'une sélection de pâtisseries fraîches et maison.

Le style culinaire de CRMR est l'art d'assembler avec soin des ingrédients canadiens tels que les viandes de gibier, les fruits de mer durables, les céréales cultivées dans les Prairies et les légumes locaux. Chacun des restaurants appartenant et gérés par Canadian Rocky Mountain Resorts offre une

expérience unique, tout en garantissant une expérience gastronomique sublime, accompagnée d'un service exceptionnel et de vins de boutique soigneusement sélectionnés.

Nous sommes extrêmement fiers de nos efforts pour offrir à nos invités le meilleur de la cuisine canadienne, ainsi que l'expérience ultime du « farm-to-table » (de la ferme à la table), une tendance culinaire qui connaît un succès mondial, et particulièrement ici, chez nous.

Période du 01 janvier au 31 décembre 2025

Prix de la nuit en Euros
En chambre Lodge Queen double
à partir de 280 €

NOS TARIFS COMPRENNENT :

- La nuit en chambre Lodge Queen double
- Le petit-déjeuner

Bon à savoir :

Prix des autres catégories de chambres sur demande.