

## **Finlande, Vuokatti**

# **Séjour aux appartements de vacances Vuokatinmaa**

**A partir de 120 €**  
**Année 2024**

Les appartements de vacances Vuokatinmaa, situés sur les rives du lac Nuasjärvi, offrent un cadre parfait pour des vacances réussies à Vuokatti. Vous pouvez passer votre temps libre à profiter de notre hébergement de qualité avec un large éventail d'activités et de services dans la région.



Vuokatinmaa propose un hébergement sans effort, alliant qualité et confort. Tous les appartements sont équipés d'installations pratiques pour cuisiner. Un sauna privé et une cheminée vous permettent de vous détendre après une journée active. Il y a aussi un pavillon de barbecue et une aire de jeux pour les enfants dans la cour. La sélection de villas et d'appartements de différentes tailles répondra à divers besoins.

Les nombreuses activités de Vuokatti sont très proches, et un magasin pratique se trouve à seulement 1 km. Le centre de ski de Vuokatti est facilement accessible grâce au VuokattiBus gratuit. Les pistes de ski de fond partent directement de la cour de Vuokatinmaa, et en été, vous pouvez vous baigner sur leur propre plage.

## Appartement (2-5 personnes, 58 m<sup>2</sup>)

De splendides nouveaux appartements de vacances à votre disposition ! Ces magnifiques appartements de vacances offrent du luxe à vos vacances. L'appartement de vacances de 58 mètres carrés peut confortablement accueillir vous, votre partenaire ou votre famille - le rez-de-chaussée peut accueillir deux personnes et la mezzanine trois personnes. L'intérieur beau et moderne avec des matériaux de haute qualité apporte cette touche spéciale pour compléter l'ambiance de vos vacances.

Toutes les chalets et appartements sont équipés de la climatisation pour rafraîchir en été et pour chauffer en hiver.



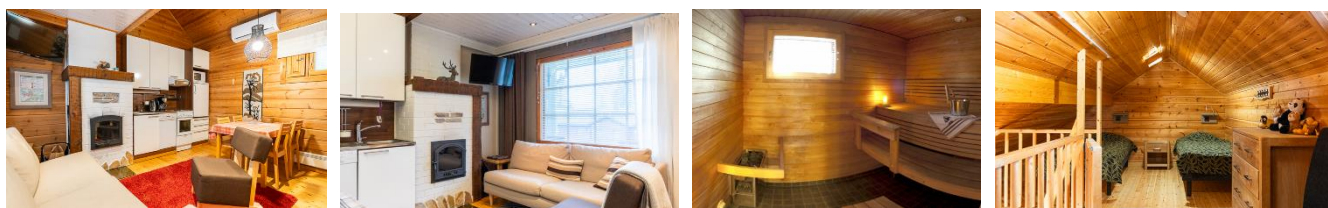
Aperçu	Hébergement	Equipement	Distances
<ul style="list-style-type: none"> <li>• 58 mètres carrés</li> <li>• Jusqu'à 5 personnes</li> <li>• Certains appartements autorisent les animaux de compagnie (frais de 50 € par appartement de vacances)</li> <li>• Salle de ski gratuite disponible en saison hivernale</li> <li>• Machine à laver dans l'appartement.</li> <li>• Buanderie également à côté de la réception.</li> <li>• Aire de jeux pour enfants, espace barbecue, bateau à rames, plage et grand ponton en libre accès</li> </ul>	<ul style="list-style-type: none"> <li>• Maison jumelée</li> <li>• Hall</li> <li>• Une chambre double et trois lits en mezzanine</li> <li>• Salon et cuisine</li> <li>• Sauna</li> <li>• Salle de bain et toilettes</li> <li>• Terrasse</li> <li>• Place de parking</li> </ul>	<ul style="list-style-type: none"> <li>• Lave-vaisselle</li> <li>• Ensemble complet de vaisselle</li> <li>• Réfrigérateur et congélateur</li> <li>• Cuisinière, four et hotte aspirante</li> <li>• Machine à café</li> <li>• Bouilloire électrique</li> <li>• Grille-pain Four à micro-ondes</li> <li>• Machine à laver</li> <li>• Armoire de séchage</li> <li>• Aspirateur</li> <li>• Canapé</li> <li>• Cheminée et bois de chauffage</li> </ul>	<ul style="list-style-type: none"> <li>• Supermarché à 1,0 km</li> <li>• Centre de Sotkamo à 7,0 km</li> <li>• Pistes de ski sur place à 0,1 km</li> <li>• Plage sur place à 0,1 km</li> <li>• Pistes de ski à 1,0 km</li> <li>• Arrêt de bus VuokattiBus sur place à 0,1 km</li> <li>• Spa et bowling à 3,0 km</li> </ul>

<ul style="list-style-type: none"> <li>• Les appartements de vacances sont non-fumeurs</li> <li>• Linge de lit et serviettes disponibles sur demande : 15 € par personne et si fait par nos soins 20 € par personne</li> <li>• Ménage de révision inclus, tout autre nettoyage à un prix supplémentaire</li> </ul>		<ul style="list-style-type: none"> <li>• Télévision (Liste des chaînes internationales &gt;)</li> <li>• Wi-Fi gratuit</li> </ul>	
--	--	--	--

## Chalet (2-5 personnes, 42 m<sup>2</sup>)

Un séjour compact dans des chalets confortables. Dans les chalets de vacances de 42 mètres carrés, vous passerez de bons moments avec votre partenaire ou votre famille - des lits sont disponibles dans la chambre du rez-de-chaussée pour deux personnes et dans la mezzanine à l'étage pour trois personnes. Toutes les chambres disposent de lits convenables et confortables.

Tous les chalets et appartements sont équipés de la climatisation pour rafraîchir en été et pour chauffer en hiver.



Aperçu	Hébergement	Equipement	Distances
<ul style="list-style-type: none"> <li>• 42 mètres carrés</li> <li>• Jusqu'à 5 personnes</li> <li>• Certains appartements autorisent les animaux de compagnie (frais de 50 € par appartement de vacances)</li> <li>• Salle de ski gratuite disponible en saison hivernale</li> <li>• Machine à laver dans l'appartement.</li> <li>• Buanderie également à côté de la réception.</li> <li>• Aire de jeux pour enfants, espace barbecue, bateau à rames, plage et grand ponton en libre accès</li> <li>• Les appartements de vacances sont non-fumeurs</li> <li>• Linge de lit et serviettes disponibles</li> </ul>	<ul style="list-style-type: none"> <li>• Maison jumelée</li> <li>• Hall</li> <li>• Une chambre double et trois lits en mezzanine</li> <li>• Salon et cuisine</li> <li>• Sauna</li> <li>• Salle de bain et toilettes</li> <li>• Terrasse</li> <li>• Place de parking</li> </ul>	<ul style="list-style-type: none"> <li>• Lave-vaisselle</li> <li>• Ensemble complet de vaisselle</li> <li>• Réfrigérateur et congélateur</li> <li>• Cuisinière, four et hotte aspirante</li> <li>• Machine à café</li> <li>• Bouilloire électrique</li> <li>• Grille-pain Four à micro-ondes</li> <li>• Machine à laver</li> <li>• Armoire de séchage</li> <li>• Aspirateur</li> <li>• Canapé</li> <li>• Cheminée et bois de chauffage</li> <li>• Télévision (Liste des chaînes internationales &gt;)</li> <li>• Wi-Fi gratuit</li> </ul>	<ul style="list-style-type: none"> <li>• Supermarché à 1,0 km</li> <li>• Centre de Sotkamo à 7,0 km</li> <li>• Pistes de ski sur place à 0,1 km</li> <li>• Plage sur place à 0,1 km</li> <li>• Pistes de ski à 1,0 km</li> <li>• Arrêt de bus VuokattiBus sur place à 0,1 km</li> <li>• Spa et bowling à 3,0 km</li> </ul>

<p>sur demande : 15 € par personne et si fait par nos soins 20 € par personne</p> <ul style="list-style-type: none"> <li>Ménage de révision inclus, tout autre nettoyage à un prix supplémentaire</li> </ul>			
--	--	--	--

## Appartement (8 personnes, 82 m<sup>2</sup>)

Maisons de vacances jumelées peuvent même accueillir des groupes plus importants ! Les maisons de vacances jumelées peuvent loger jusqu'à huit personnes au total. L'appartement de vacances jumelé est spacieux, avec 82 m<sup>2</sup>.

L'appartement de vacances peut accueillir huit personnes au total : il y a deux chambres doubles en bas et quatre lits en mezzanine, tous de vrais lits.

Tous les chalets et appartements sont équipés de la climatisation pour rafraîchir en été et réchauffer en hiver.



Aperçu	Hébergement	Equipement	Distances
<ul style="list-style-type: none"> <li>82 mètres carrés</li> <li>Jusqu'à 8 personnes</li> <li>Certains appartements autorisent les animaux de compagnie (frais de 50 € par appartement de vacances)</li> <li>Salle de ski gratuite disponible en saison hivernale</li> <li>Machine à laver dans l'appartement.</li> <li>Buanderie également à côté de la réception.</li> <li>Aire de jeux pour enfants, espace barbecue, bateau à rames, plage et grand ponton en libre accès</li> <li>Les appartements de vacances sont non-fumeurs</li> <li>Linge de lit et serviettes disponibles sur demande : 15 € par personne et si fait</li> </ul>	<ul style="list-style-type: none"> <li>Maison jumelée</li> <li>Hall</li> <li>Double chambres double et quatre lits en mezzanine</li> <li>Salon et cuisine</li> <li>Sauna</li> <li>Salle de bain et toilettes</li> <li>Terrasse</li> <li>Place de parking</li> </ul>	<ul style="list-style-type: none"> <li>Lave-vaisselle</li> <li>Ensemble complet de vaisselle</li> <li>Réfrigérateur et congélateur</li> <li>Cuisinière, four et hotte aspirante</li> <li>Machine à café</li> <li>Bouilloire électrique</li> <li>Grille-pain Four à micro-ondes</li> <li>Machine à laver</li> <li>Armoire de séchage</li> <li>Aspirateur</li> <li>Canapé</li> <li>Cheminée et bois de chauffage</li> <li>Télévision (Liste des chaînes internationales &gt;)</li> <li>Wi-Fi gratuit</li> </ul>	<ul style="list-style-type: none"> <li>Supermarché à 1,0 km</li> <li>Centre de Sotkamo à 7,0 km</li> <li>Pistes de ski sur place à 0,1 km</li> <li>Plage sur place à 0,1 km</li> <li>Pistes de ski à 1,0 km</li> <li>Arrêt de bus VuokattiBus sur place à 0,1 km</li> <li>Spa et bowling à 3,0 km</li> </ul>

par nos soins 20 € par personne <ul style="list-style-type: none"> <li>Ménage de révision inclus, tout autre nettoyage à un prix supplémentaire</li> </ul>			
---	--	--	--

## Appartement (8 personnes, 92 m<sup>2</sup>)

Superbe appartement de vacances de 92 m<sup>2</sup> pouvant accueillir jusqu'à huit personnes ! Il dispose de deux chambres pour deux personnes, d'une cuisine, d'une cheminée, d'une télévision, d'une salle de bain, d'une douche, d'un sauna et d'une terrasse d'été au rez-de-chaussée. Il y a également une salle de bain et un dressing à l'étage, ainsi que deux lits sur le balcon, deux autres lits et une télévision dans la chambre. Tous les lits sont de véritables lits.

De plus, l'appartement de vacances est équipé d'une pompe à chaleur air-air, ce qui permet d'ajuster facilement et confortablement la température de la pièce.



Aperçu	Hébergement	Equipement	Distances
<ul style="list-style-type: none"> <li>92 mètres carrés</li> <li>Jusqu'à 8 personnes</li> <li>Certains appartements autorisent les animaux de compagnie (frais de 50 € par appartement de vacances)</li> <li>Salle de ski gratuite disponible en saison hivernale</li> <li>Machine à laver dans l'appartement.</li> <li>Buanderie également à côté de la réception.</li> <li>Aire de jeux pour enfants, espace barbecue, bateau à rames, plage et grand ponton en libre accès</li> <li>Les appartements de vacances sont non-fumeurs</li> <li>Linge de lit et serviettes disponibles sur demande : 15 € par personne et si fait par nos soins 20 € par personne</li> <li>Ménage de révision inclus, tout autre</li> </ul>	<ul style="list-style-type: none"> <li>Maison jumelée</li> <li>Hall</li> <li>Trois chambres double et deux lits en mezzanine</li> <li>Salon et cuisine</li> <li>Sauna</li> <li>Salle de bain et toilettes</li> <li>Terrasse</li> <li>Place de parking</li> </ul>	<ul style="list-style-type: none"> <li>Lave-vaisselle</li> <li>Ensemble complet de vaisselle</li> <li>Réfrigérateur et congélateur</li> <li>Cuisinière, four et hotte aspirante</li> <li>Machine à café</li> <li>Bouilloire électrique</li> <li>Grille-pain Four à micro-ondes</li> <li>Machine à laver</li> <li>Armoire de séchage</li> <li>Aspirateur</li> <li>Canapé</li> <li>Cheminée et bois de chauffage</li> <li>Télévision (Liste des chaînes internationales &gt;)</li> <li>Wi-Fi gratuit</li> </ul>	<ul style="list-style-type: none"> <li>Supermarché à 1,0 km</li> <li>Centre de Sotkamo à 7,0 km</li> <li>Pistes de ski sur place à 0,1 km</li> <li>Plage sur place à 0,1 km</li> <li>Pistes de ski à 1,0 km</li> <li>Arrêt de bus VuokattiBus sur place à 0,1 km</li> <li>Spa et bowling à 3,0 km</li> </ul>

nettoyage à un prix supplémentaire			
------------------------------------	--	--	--

## Villas (10 personnes, 99 m<sup>2</sup>)

Villas au bord du lac.

La charmante villa est située au bord du lac sur la propriété de Vuokatinmaa. La villa de 99 mètres carrés peut accueillir des groupes plus importants allant jusqu'à 10 personnes. La répartition des chambres en quatre pièces permet d'accueillir plusieurs familles sous le même toit.

La villa dispose de deux chambres doubles et d'une chambre à l'étage pour quatre personnes. En plus de cela, il y a deux lits en mezzanine. Toutes les chambres sont équipées de lits décents et confortables.

Tous les chalets et appartements sont équipés de la climatisation pour rafraîchir en été et réchauffer en hiver.



Aperçu	Hébergement	Equipement	Distances
<ul style="list-style-type: none"> <li>• 99 mètres carrés</li> <li>• Jusqu'à 10 personnes</li> <li>• Certains appartements autorisent les animaux de compagnie (frais de 50 € par appartement de vacances)</li> <li>• Salle de ski gratuite disponible en saison hivernale</li> <li>• Machine à laver dans l'appartement.</li> <li>• Buanderie également à côté de la réception.</li> <li>• Aire de jeux pour enfants, espace barbecue, bateau à rames, plage et grand ponton en libre accès</li> <li>• Les appartements de vacances sont non-fumeurs</li> <li>• Linge de lit et serviettes disponibles sur demande : 15 € par personne et si fait par nos soins 20 € par personne</li> </ul>	<ul style="list-style-type: none"> <li>• Maison jumelée</li> <li>• Hall</li> <li>• Deux chambres double, une pour 4 personnes et 2 lits en mezzanine</li> <li>• Salon et cuisine</li> <li>• Sauna</li> <li>• Salle de bain et toilettes</li> <li>• Terrasse</li> <li>• Place de parking</li> </ul>	<ul style="list-style-type: none"> <li>• Lave-vaisselle</li> <li>• Ensemble complet de vaisselle</li> <li>• Réfrigérateur et congélateur</li> <li>• Cuisinière, four et hotte aspirante</li> <li>• Machine à café</li> <li>• Bouilloire électrique</li> <li>• Grille-pain Four à micro-ondes</li> <li>• Machine à laver</li> <li>• Armoire de séchage</li> <li>• Aspirateur</li> <li>• Canapé</li> <li>• Cheminée et bois de chauffage</li> <li>• Télévision (Liste des chaînes internationales &gt;)</li> <li>• Wi-Fi gratuit</li> </ul>	<ul style="list-style-type: none"> <li>• Supermarché à 1,0 km</li> <li>• Centre de Sotkamo à 7,0 km</li> <li>• Pistes de ski sur place à 0,1 km</li> <li>• Plage sur place à 0,1 km</li> <li>• Pistes de ski à 1,0 km</li> <li>• Arrêt de bus VuokattiBus sur place à 0,1 km</li> <li>• Spa et bowling à 3,0 km</li> </ul>

<ul style="list-style-type: none"><li>Ménage de révision inclus, tout autre nettoyage à un prix supplémentaire</li></ul>			
--	--	--	--

Période du 06 janvier 2023 au 05 janvier 2025

Appartement 42m<sup>2</sup>  
2 personnes  
A partir de 120 €, la nuit

### Bon à savoir

Tarifs week-end, semaine sur demande.

Tarifs activités hiver et été sur demande.

Ménage : 42m<sup>2</sup> : 48 €, 58m<sup>2</sup> : 70 €, 82m<sup>2</sup> : 88 €, 92/99m<sup>2</sup> : 120 €

Services de taxi aéroport Kaajani ou gare : minimum 2 personnes : 60 €/adulte, 45 €/enfant 2-14 ans

Services de restauration (demi-pension : 53 €/adulte/jour, 40 €/enfant 2-14 ans/jour