

La Grande boucle australe

A partir de 11785 € *

Antarctique 2024

USHUAIA / USHUAIA

18 JOURS / 16 NUITS A BORD

15 janvier au 01 février 2024

***Cabine Supérieure (Offre spéciale « saison inaugurale »)**

Tarifs applicables pour toute information jusqu'au 31/12/2022

Au-delà de cette date, cette remise est susceptible d'être réduite, sans préavis, en fonction des disponibilités de la croisière

A bord du Exploris One



Quitte à partir pour le bout du monde, autant s'ouvrir à toutes les découvertes possibles : les verdoyantes Malouines et les glaces de l'Antarctique ; les fascinants albatros à sourcils noirs et les emblématiques manchots royaux ; le galop des otaries à fourrure et les combats entre éléphants de mer. Ces deux semaines d'île en île sont la promesse d'une variété de climats, de paysages et de vie sauvage. Un voyage unique, plus

riche en émotions que tout autre exploration dans le Grand Sud.



Points forts de votre expédition

- Une seule croisière pour trois zones géographiques et naturelles très différentes
- L'observation d'oiseaux emblématiques de ces régions : manchots royaux, albatros à sourcils noirs, gorfous sauteurs
- Le débarquement sur le continent antarctique à Brown Bluff
- La mémoire de l'expédition Shackleton et de la guerre des Malouines
- La grande variété des mammifères marins : baleines, otaries, éléphants de mer

ESCALES ET EXCURSIONS

Chaque jour, en fonction des conditions de glace, nous vous proposerons des débarquements ou sorties en zodiac à la découverte de l'infinie richesse de l'Antarctique : Glaciers, banquise, icebergs, tabulaires, sommets montagneux plongeant à pic dans l'eau, plages volcaniques, bases scientifiques, baies enchanteresses ou bien encore des vestiges de l'industrie baleinières. Mais nous sommes avant tout les invités privilégiés de ces terres extrêmes où la nature dicte sa loi. Les programmes peuvent donc varier de jour en jour, faisant de chaque croisière un moment unique.



- Jour 1** – Buenos Aires (Argentine)
Hébergement à l'hôtel Palladio
MGallery 5* (ou similaire)
- Jour 2** – Ushuaia (Argentine)
Vol Buenos Aires / Ushuaia
(Argentine)
Excursion et déjeuner à Ushuaia
Embarquement en fin d'après-midi
- Jour 3** – En mer
- Jour 4** – Malouines (Royaume-Uni)
- Jour 5** – En mer
- Jour 6** – En mer
- Jour 7** – Géorgie du Sud (Royaume-Uni)
- Jour 8** – Géorgie du Sud (Royaume-Uni)
- Jour 9** – Géorgie du Sud (Royaume-Uni)
- Jour 10** – En mer
- Jour 11** – En mer
- Jour 12** – Péninsule Antarctique
- Jour 13** – Péninsule Antarctique
- Jour 14** – Péninsule Antarctique
- Jour 15** – Péninsule Antarctique
- Jour 16** – En mer
- Jour 17** – En mer
- Jour 18** – Ushuaia (Argentine)
Débarquement en matinée et transfert
pour le vol Ushuaia / Buenos Aires
(Argentine)

Excursion

(incluse le jour 2)

Journée découverte de la **Terre de Feu** avec déjeuner, jusqu'à l'embarquement en fin d'après-midi.

ESCALES ET EXCURSIONS

Programme à titre indicatif.

Nous sommes avant tout les invités privilégiés de ces terres extrêmes où la nature dicte sa loi. Les programmes peuvent donc varier de jour en jour, faisant de chaque croisière un moment unique.

Votre programme

JOUR 1 | Buenos Aires (Argentine)

Hébergement à l'Hôtel Palladio MGallery 5* (ou similaire)
Soirée libre.

JOUR 2 | Ushuaia (Argentine)

En matinée, vol intérieur vers Ushuaia. Après votre **excursion pour vous découvrir la Terre de Feu**, Exploris on vous attend, amarré au pied de la ville d'Ushuaia. Son commandant et son équipage nous accueillent à bord pour une première nuit aux Antipodes. **Le bout du monde inverse déjà nos perspectives** : la ville est toute petite et l'horizon immense. Dès ce soir, nous naviguons dans le canal de Beagle, la route maritime la plus importante de la Terre de Feu – si l'on excepte le détroit de Magellan.



JOUR 3 | En mer



Au sortir du canal de Beagle, Exploris One se glisse entre l'île des États et la pointe de la Terre de Feu pour **mettre le cap sur les Malouines**. Cette journée de mer tombe à pic pour faire connaissance avec le navire et notre équipe d'expédition. **Les naturalistes** nous présentent ce premier archipel du voyage, Falkland pour les Britanniques qui le regagnèrent lors de la guerre de 1982, Malvinas pour les Argentins qui n'ont pas renoncé à le récupérer un jour. Géopolitique et vie sauvage vont de pair en ce jour inaugural de votre croisière, pour l'enrichissement de tous.

JOUR 4 | Les Malouines (Royaume-Uni)

Cette « île nouvelle » l'est encore relativement puisqu'elle ne fut abordée qu'à la fin du XVIIIe siècle. **Sa façade ouest, aux falaises coupées par de profondes failles**, n'est pas accessible par la mer, mais par l'autre côte et par un chemin intérieur entre de hautes herbes. C'est l'itinéraire de notre débarquement. Du haut du précipice, la mer rugit vers nous des geysers d'embruns. **Une double colonie d'oiseaux niche entre herbes et rochers : albatros à sourcils noirs et gorfous sauteurs**.

Pas de plus grand contraste qu'entre les premiers, racés, élégants, aux yeux comme délicatement maquillés ; et les seconds, râblés, têtus, agitant à chaque saut le toupet de plumes jaunes hérissant leur tête. Le va-et-vient de ces « Don Quichotte et Sancho Pansa de l'Océan austral » déclenche inmanquablement les rires et peut fasciner des heures durant.



JOUR 5 et 6 | En mer

Durant cette parenthèse océanique, nous parcourons plus de 1500 km (837milles marins) et découvrons **l'immensité vertigineuse de l'océan Austral**. Notre traversée pourrait être animée par la rencontre de grands cétacés que nous serions invités à venir observer sur les ponts. Il est évidemment aussi question des navigateurs d'autrefois et de leurs audacieuses équipées. Parmi ces « hommes de fer sur des bateaux de bois », **Ernest Shackleton est une icône**. La Géorgie du Sud était son but, elle est le nôtre à présent. Pour gagner sa côte nord, la seule propice à nos débarquements, nous la contourrons. Certains de ses reliefs peuvent donc être déjà visibles sur l'horizon. **Ouvrons l'œil !**



JOUR 7 | Géorgie du Sud (Royaume-Uni)



Port très encaissé cerné par deux glaciers, Fortuna Bay fut l'une des dernières étapes de l'épopée Shackleton. Se distingue au fond de la baie, le glacier du Roi sur l'arête duquel il marcha vers son salut. Au pied de la montagne, se déploie une vaste plaine alternant ruisseaux, bouquets d'herbes et graviers. Les éléphants de mer et les otaries à fourrure que nous y rencontrons sont emblématiques des archipels austraux. Autant les premiers sont relativement pacifiques...et odorants, autant les secondes sont agressives. Nos naturalistes nous ayant appris les bons comportements pour observer la faune sans la déranger, cette escale est à la hauteur de nos attentes photographiques. Au milieu de ces mammifères, quelques manchots royaux annoncent notre prochaine étape.

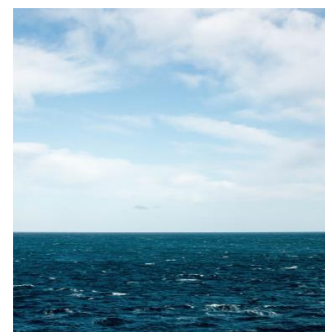
JOUR 8 | Géorgie du Sud (Royaume-Uni)

Si la Géorgie du Sud est la terre des manchots royaux, alors Saint Andrews Bay en est le parlement ! Ce site abrite la plus grande colonie de l'espèce sur l'île et la seconde au monde. Et puisque l'on parle de monde, s'ébattent ici des dizaines de milliers d'individus. Chaque parent, après s'être nourri en mer, appelle son petit pour le retrouver dans la masse. Et nous constatons qu'il y parvient sans peine dans un hypnotisant concert de cris gutturaux. Nous assistons sans filtre à l'activité d'une société animale parfaitement organisée, l'enjeu pour chaque couple étant de mener son jeune à maturité. Et quel jeune ! **Une boule de plumes marron assez pataude, que quelques mois transforment en élégant oiseau à l'impeccable « smoking ».**



JOUR 10 et 11 | En mer

Exploris One **plonge vers l'Antarctique**. Au-delà du soixantième parallèle, il n'est pas rare de **croiser la route d'icebergs tabulaires**, au sommet parfaitement plat, échappés de plateformes glaciaires de la mer de Weddell. Observations en extérieur et conférences dans l'auditorium nous familiarisent et avec l'équipe d'expédition et avec le monde des glaces. Nous en apprenons chaque jour un peu



plus sur ces mastodontes ou sur les trésors biologiques que recèle la banquise, apparemment si peu hospitalière à la vie. **Nous abordons le Grand Continent blanc en glaciologues initiés.** Nous évoquons ci-dessous un programme possible, ajusté au jour le jour pour profiter de toute rencontre inattendue.

JOUR 12 | Navigation en Péninsule Antarctique



À l'horizon, un imposant relief brun aux reflets roux : voici **Brown Bluff**, littéralement «la falaise marron ». À l'entrée de la mer de Weddell, le rivage se laisse approcher dans un dédale de glace. Et quel rivage ! **Le continent antarctique lui-même, foulé par des humains pour la première fois il y a deux cents ans seulement.** À nous de ressentir l'émotion des pionniers. Le site nous permet de découvrir une autre espèce d'oiseaux : **le manchot Adélie.** Rencontre encore plus précieuse car incertaine, le rare pétrel des neiges niche dans l'escarpement. **Notre cabotage se poursuit dans le détroit de**

l'Antarctique, nom d'un navire dont les historiens du bord nous content l'expédition échevelée. Nous ne sommes pas à l'abri d'une croisière en zodiac impromptue pour voir de plus près la glace du pôle, venue jusqu'à nous.

JOUR 13 | Navigation en Péninsule Antarctique

Le détroit de Gerlache offre de nombreuses occasions de débarquement ou de balades en zodiac. L'inattendu marque donc cette journée, car à l'aventure seule, nous sommes tenus. Allons-nous découvrir la gamme des bleus du glacier de Neko Harbour ? Ou observer les sternes ayant investi une vieille épave norvégienne dans Wilhelmina Bay ? Et si nous empruntons le chenal Neumayer pour aller saluer les chercheurs britanniques de la base de Port Lockroy ? Le chef d'expédition et le commandant choisissent les meilleurs sites d'exploration pour une expérience mémorable. Tout en gardant en tête de rester modeste face au gigantisme de la nature. Seuls les impératifs de Leurs Majestés la Glace et le Climat font foi. Nous sommes leurs zélés sujets.



JOUR 14 | Navigation en Péninsule Antarctique



Paradise Bay est... le paradis pour une balade en zodiac. La mer y est souvent couverte de banquise disloquée par le retour de l'été austral : grâce à nos naturalistes initiateurs, nous savons lire dans cette géométrie glacée. À Neko Harbour, nous écoutons alternativement les craquements d'un impressionnant glacier et les glapissements des manchots papous construisant leur nid. Leur façon d'âprement se disputer chaque caillou nous donne une sacrée contre-leçon de savoir-vivre... En bord de plage, un phoque de Weddell-ventre replet et museau rond de chat-digère sans se soucier de notre présence. Le jour se clôt sur l'émouvante impression d'avoir pu intimement dialoguer avec la nature.

JOUR 15 | Navigation en Péninsule Antarctique



Outre ses manchots à jugulaire et ses sites archéologiques baleiniers, **les Shetlands du Sud** déploient une leçon de volcanisme grandeur nature. Ainsi **Deception Island est un ancien cône volcanique effondré**, dont le gouffre a été envahi par la mer, Inoubliable est notre entrée à bord d'Exploris One dans ce port parfaitement abrité. À l'entrée de la baie, **des aiguilles de basalte sont des conduits volcaniques pétrifiés**, dont nous observons le même type à Half Moon Island. Là, une longue plage en croissant de lune nous accueille dans un univers en noir et blanc, où tranche la cabane orange d'une station argentine, ouverte certains étés. Cette couleur fait écho aux teintes des lichens couvrant les rochers et à la tâche rouge sur le bec des goélands dominicains. Nous apprécions cette communion avec la vie sauvage, rendue possible par notre présence respectueuse en son sein.

JOUR 16 et 17 | En mer

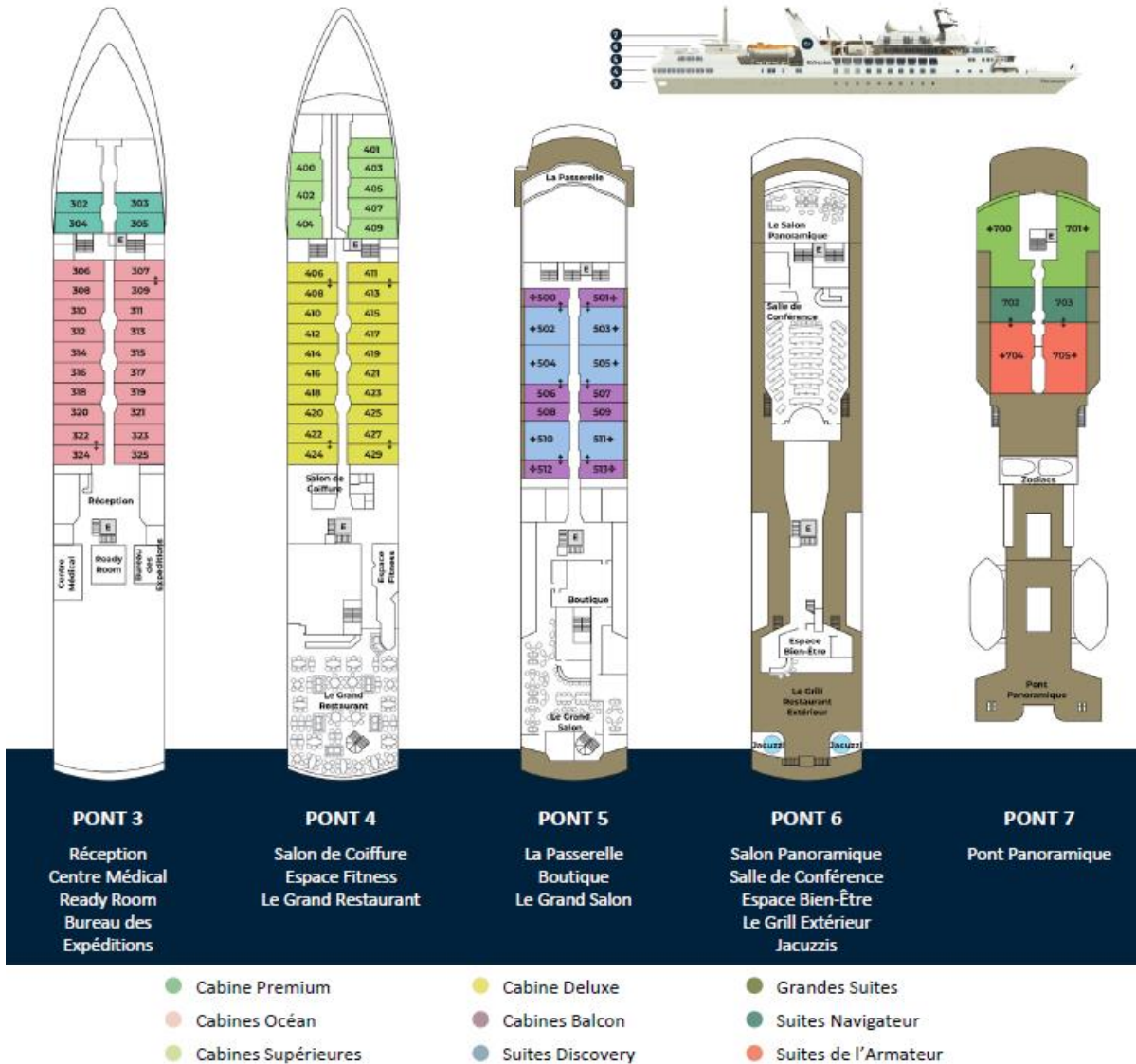
Quinze jours au bout du monde ne laissent aucun voyageur inchangé. La proximité de la faune sauvage, sa confiance en notre bienveillance qui permet d'incomparables observations naturalistes, est notre expérience la plus marquante. Cette absence de crainte est une conséquence directe du traité de l'Antarctique, qui, depuis 1959, garantit aux oiseaux comme aux mammifères de l'océan Austral de ne plus être chassés. Tandis que nous voguons vers Ushuaïa, nos naturalistes, dans leurs ultimes interventions, rappellent l'importance des accords internationaux érigeant l'Antarctique en sanctuaire. C'est ce qui amène baleines, pétrels tempête et albatros à accompagner, sereins, notre traversée de retour. Avoir accès à ce monde sauvage nous engage à en être désormais les ambassadeurs. Une conviction commune à tous les navigants d'Exploris One, forgée par deux semaines d'émerveillement partagé.



JOUR 18 | Ushuaia (Argentine)

Débarquement en matinée. Transfert vers l'aéroport pour le vol intérieur vers Buenos Aires.

PLAN DES PONTS – EXPLORIS ONE



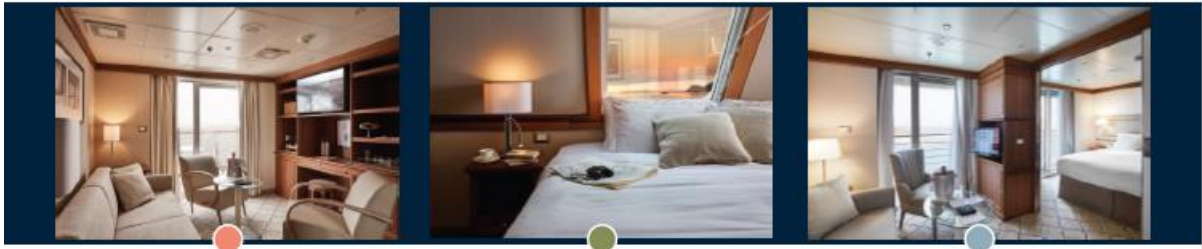
CARACTERISTIQUES

NOMBRE MAX
DE PASSAGERS : **144 (120 en zones polaires)**
LONGUEUR **108 mètres**
CLASSE GLACE **1A**
CLASSIFICATION **Llyod's register**

EQUIPAGE **102**
PAVILLON **Français (2023)**
TONNAGE **6,158 TJB**
PONTS PASSAGERS **5**

OFFICIERS **Français**
LARGEUR **16 mètres**
ZODIACS **12**
VITESSE MOYENNE **12,5 nœuds**

CABINES & SUITES – EXPLORIS ONE



Suites de l'Armateur

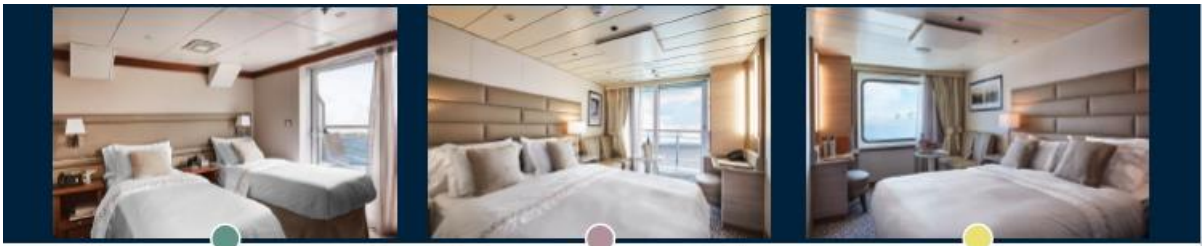
- Au pont 7
- 67 m² dont une grande terrasse privée de 15m²
- Deux baies vitrées panoramiques coulissantes
- Deux lits séparés ou un lit queen-size
- Salle de séjour avec grand salon équipé d'un canapé-lit
- Grand dressing avec coffre-fort
- Salle de bain en marbre avec baignoire et douche séparée

Grandes suites

- Au pont 7
- 57 m² dont un grand balcon privé de 8m²
- Une baie vitrée panoramique coulissante
- Deux lits séparés ou un lit queen-size
- Salle de séjour avec coin salon équipé d'un canapé-lit
- Dressing avec coffre-fort
- Salle de bain en marbre avec baignoire et douche séparée

Suites Discovery

- Au pont 5
- 39 m² dont 2 balcons à la française de 3 m²
- Deux baies vitrées panoramiques coulissantes
- Deux lits séparés ou un lit queen-size
- Grand salon équipé d'un canapé-lit
- Grand dressing avec coffre-fort
- Salle de bain en marbre avec baignoire et douche séparée



Suites Navigateur

- Au pont 7
- 37 m² dont 1 grand balcon de 8 m²
- Une baie vitrée panoramique coulissante
- Lits séparés ou Queen-size
- Coin salon avec bureau
- Penderie avec coffre-fort
- Salle de bain en marbre avec baignoire et douche séparée

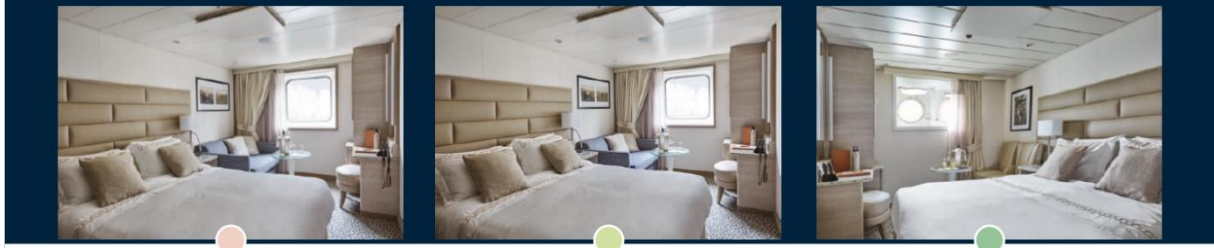
Cabines Balcon

- Au pont 5
- De 19 à 20 m² dont 1 balcon à la française de 1,5 m²
- Une baie vitrée panoramique coulissante
- Deux lits séparés ou un lit queen size
- Coin salon avec bureau
- Penderie avec coffre-fort
- Salle de bain en marbre avec douche

Cabines Deluxe

- Au pont 4
- 18 m²
- Grande fenêtre -Sabord (120cm x 110cm)
- Deux lits séparés ou un lit queen-size
- Coin salon avec bureau
- Penderie avec coffre-fort
- Salle de bain en marbre avec douche

CABINES & SUITES – EXPLORIS ONE



Suites Ocean

- Au pont 3
- 18 m²
- Fenêtre -Sabord (80cm x 80cm)
- Deux lits séparés ou un lit queen-size
- Coin salon avec bureau
- Penderie avec coffre-fort
- Salle de bain en marbre avec douche

Cabines Supérieures

- Au pont 4, à l'avant du navire
- 16 à 18 m²
- Fenêtre -Sabord (80cm x 80cm)
- Deux lits séparés ou un lit queen-size
- Coin salon avec bureau
- Penderie avec coffre-fort
- Salle de bain en marbre avec douche

Suites Navigateur

- Au pont 3
- 14 à 15 m²
- 2 hublots (40cm de diamètre)
- Deux lits séparés ou un lit queen-size
- Coin salon avec bureau
- Penderie avec coffre-fort
- Salle de bain en marbre avec douche

La Grande boucle australe - Prix

| Catégories | Cabines | Ponts | Prix Brochure | Offre spéciale * |
|------------|---------------------|-------|----------------|------------------|
| 1 | Premium | 3 | Non disponible | |
| 2 | Supérieure | 4 | 15720 € | 11785 € |
| 3 | Océan | 3 | 16790 € | 12590 € |
| 4 | Deluxe | 4 | 18560 € | 13920 € |
| 5 | Balcon | 5 | 20200 € | 15150 € |
| 6 | Suite Navigateur | 7 | 25630 € | 19220 € |
| 7 | Suite Discovery | 5 | 26340 € | 19750 € |
| 8 | Grande Suite | 7 | 32380 € | 24280 € |
| 9 | Suite de l'Armateur | 7 | 39940 € | 29950 € |

Occupation individuelle

sur demande à partir de + 50% du prix port/port

3^{ème} personne – Catégories Suite Discovery, Grande Suite, Suite de l'Armateur : à partir de – 70% du prix port/port

Gratuité du port/port pour un enfant de moins de 14 ans qui partage la suite de 2 adultes

Réductions complémentaires :

Cabines Familles (= 2 cabines communicantes – Pont 3 & Pont 4) : - 20% du prix port/port sur la deuxième cabine

Enchaînement de Croisières : - 15% du prix port/port sur les croisières successives (à partir de la seconde)

Voyages de noces – Anniversaire de mariage (tous les 5 ans) : 5% du prix port/port

*Promotion spéciale « Saison Inaugurale »

Tarifs applicables pour toute confirmation jusqu'au 31/12/22

Au-delà de cette date, cette remise est susceptible d'être réduite, sans préavis, en fonction des disponibilités de la croisière

NOS TARIFS COMPRENNENT :

- La croisière en pension complète, dans la catégorie de cabine ou suite sélectionnée, du diner du 1er jour au petit-déjeuner du dernier jour, boissons incluses.
- La formule open bar (à l'exception de notre carte Premium)
- Les excursions indiquées au programme.
- Les sorties et débarquements en Zodiac durant la croisière.
- Toutes les activités et animations à bord (cocktail de bienvenue, soirée du Commandant)
- Le port des bagages à l'embarquement et au débarquement du navire
- Une série de conférences dispensées par notre équipe d'expéditions
- Les taxes portuaires et aériennes & les permis de débarquement

Un pré-séjour comprenant :

- Une nuit d'hôtel à Buenos Aires (la veille de l'embarquement) à l'Hôtel Palladio MGallery 5* (ou similaire).
- Transfert vers l'aéroport le lendemain matin
- Les vols aller-retour Ushuaia/Buenos Aires/Ushuaia choisis par EXPLORIS en classe économique.
- Une excursion à Ushuaïa incluant le déjeuner (Jour 2)
- Les transferts aéroport/port et port/aéroport à Ushuaïa

NOS TARIFS NE COMPRENNENT PAS :

- Les vols internationaux aller-retour de/vers Buenos Aires (voir nos propositions d'acheminement)
- Le transfert entre l'aéroport et l'hôtel à Buenos Aires, la veille de votre embarquement.
- Les dépenses personnelles à bord (boutique, massage, coiffeur ...).
- Le diner du premier soir à Buenos Aires et le déjeuner du dernier jour
- La location des bottes d'expéditions, livrées à bord (en option)
- Les boissons
- Les excursions optionnelles
- Les dépenses à caractère personnel
- L'assurance annulation Multirisque « PREMIUM » (nous consulter)

FORMALITÉS POUR LES RESSORTISSANTS FRANÇAIS, BELGES, LUXEMBOURGEOIS OU SUISSES

(Sujettes à modification sans préavis) :

- Passeport valable plus de six (6) mois après votre date de retour. Il est obligatoire d'avoir au minimum deux pages vierges de tout tampon dans votre passeport. Ce dernier doit être en bon état, non abîmé, sans déchirure et sans pliure.
- Les mises à jour pour les ressortissants français sont disponibles sur le site du ministère des Affaires Etrangères : www.diplomatie.gouv.fr/fr/conseils-aux-voyageurs/conseils-par-pays-destination/

FORMALITES SANITAIRES liées à la COVID-19, en complément des obligations gouvernementales des pays visités :

- Obligation pour tous les passagers d'avoir un schéma vaccinal complet, selon la réglementation de l'UE.
- Test PCR négatif de moins de 72 heures obligatoire avant l'embarquement.
- Attestation sur l'honneur que le passager n'a eu aucun symptôme et n'a pas été cas contact au cours des 7 derniers jours.