

# Objectif 66°33'' : L'Antarctique du Cercle Polaire

**A partir de 9440 € \***

**Antarctique 2024**

**USHUAIA / USHUAIA  
14 JOURS / 12 NUITS A BORD**

**31 janvier au 13 février 2024**

**\*Cabine Supérieure (Offre spéciale « saison inaugurale »)**

*Tarifs applicables pour toute information jusqu'au 31/12/2022*

*Au-delà de cette date, cette remise est susceptible d'être réduite, sans préavis, en fonction des disponibilités de la croisière*

## **A bord du Exploris One**



Au cœur de l'été austral, quand la débâcle brise enfin la banquise, Exploris One s'écarte des routes trop balisées pour vous embarquer toujours plus loin vers le sud. C'est le seul créneau de l'année pour tenter sa chance et passer le Cercle polaire Antarctique, une expérience au-delà des émotions classiques. Ne franchissent cette frontière mythique que les plus aguerris :

James Cook autrefois, Jean-Baptiste Charcot avant-hier, vous aujourd'hui. Et peut-être à nouveau demain. Car, quand on a pris goût à l'exceptionnel, on y revient.



## Points forts de votre expédition

- Le passage mythique Cercle polaire antarctique, par 66°33'N de latitude sud
- La navigation au cœur de la banquise d'été disloquée
- L'exploration des sites d'hivernage des expéditions antarctique françaises
- Le débarquement sur le continent antarctique à Prospect Point
- La concentration de glaciers autour de Detaille Islande

## ESCALES ET EXCURSIONS

Chaque jour, en fonction des conditions de glace, nous vous proposerons des débarquements ou sorties en zodiac à la découverte de l'infinie richesse de l'Antarctique : Glaciers, banquise, icebergs, tabulaires, sommets montagneux plongeant à pic dans l'eau, plages volcaniques, bases scientifiques, baies enchanteresses ou bien encore des vestiges de l'industrie baleinières. Mais nous sommes avant tout les invités privilégiés de ces terres extrêmes où la nature dicte sa loi. Les programmes peuvent donc varier de jour en jour, faisant de chaque croisière un moment unique.



- Jour 1** – Buenos Aires (Argentine)  
Hébergement à l'hôtel Palladio  
MGallery 5\* (ou similaire)
- Jour 2** – Ushuaia (Argentine)  
Vol Buenos Aires / Ushuaia (Argentine)  
Excursion et déjeuner à Ushuaia  
Embarquement en fin d'après-midi
- Jour 3** – En mer
- Jour 4** – En mer
- Jour 5** – Péninsule Antarctique
- Jour 6** – Péninsule Antarctique
- Jour 7** – Péninsule Antarctique
- Jour 8** – Péninsule Antarctique
- Jour 9** – Péninsule Antarctique
- Jour 10** – Péninsule Antarctique
- Jour 11** – Péninsule Antarctique
- Jour 12** – En mer
- Jour 13** – En mer
- Jour 14** – Ushuaia (Argentine)  
Débarquement en matinée et transfert  
pour le vol Ushuaia / Buenos Aires  
(Argentine)

### Excursion

(incluse le jour 2)

Journée découverte de la **Terre de Feu** avec déjeuner, jusqu'à l'embarquement en fin d'après-midi.

## ESCALES ET EXCURSIONS

Programme à titre indicatif.

Nous sommes avant tout les invités privilégiés de ces terres extrêmes où la nature dicte sa loi. Les programmes peuvent donc varier de jour en jour, faisant de chaque croisière un moment unique.

### Votre programme

#### JOUR 1 | Buenos Aires (Argentine)

Hébergement à l'Hôtel Palladio MGallery 5\* (ou similaire)  
Soirée libre.



#### JOUR 2 | Ushuaia (Argentine)

En matinée, vol intérieur vers Ushuaia. Après votre **excursion pour vous découvrir la Terre de Feu**, Exploris on vous attend, amarré au pied de la ville d'Ushuaia. Son commandant et son équipage nous accueillent à bord pour une première nuit aux Antipodes. **Le bout du monde inverse déjà nos perspectives** : la ville est toute petite et l'horizon immense. Dès ce soir, nous naviguons dans le canal de Beagle, la route maritime la plus importante de la Terre de Feu – si l'on excepte le détroit de Magellan.

#### JOUR 3 et 4 | En mer



Au programme de cette traversée, le nettoyage de nos équipements d'expédition pour éviter de propager dans le Grand Sud quelque poussière ou microfragment de matière qui lui soit étranger. **C'est l'occasion de faire connaissance avec notre équipe d'expédition** en œuvrant à une tâche commune : **préserver le continent blanc de l'impact de notre venue**. Deuxième moment, détailler notre itinéraire tout en nous réjouissant que la moindre opportunité puisse le modifier. Partir naviguer dans les glaces, c'est toujours se laisser surprendre par l'incertain soudain devenu possible.

## JOUR 5 | Navigation en Péninsule Antarctique



Durant ces sept jours pleins, Exploris One **navigue de merveille en merveille**. Les conditions de mer et la météo déterminent les décisions du commandant et du chef d'expédition quant à nos escales. Nous évoquons ci-dessous un programme possible, ajusté au jour le jour pour profiter de toute rencontre inattendue. **Dans le détroit de Gerlache**, une sortie en zodiac nous permet d'observer une séance de nourrissage des baleines, tandis qu'en baie Paradis, l'approche d'une falaise nous donne à contempler des cormorans à œil bleu s'ébrouant sur leurs nids dans la roche sombre. À Neko Harbour, **un glacier vèle des icebergs sous nos yeux**. Nous entendons la glace de ceux-ci fondre en mer avec des pétilllements dignes d'un verre de champagne.

## JOUR 6 | Navigation en Péninsule Antarctique

**L'île Booth et l'île Petermann** furent les lieux d'hivernage de Jean-Baptiste Charcot (entre 1905 et 1909). En ce temps, les équipages marquaient leur passage ; **les Français bâtirent un cairn sur une colline de l'île Booth**. Delà, l'Antarctique nous offre à contempler un infini « cimetière » d'icebergs échoués sur les hauts fonds d'une baie. **Explorer ce dédale en zodiac confirme notre émerveillement**.

L'île Petermann abrita longtemps la plus australe colonie de manchots Papous, espèce habituée à de plus basses latitudes. Le changement climatique brise ces habitudes. **L'Antarctique, apparemment éternelle, se dévoile ici sensible** à ce qui affecte le reste du monde. Ressentir cette évolution, sur place, c'est aussi nous engager à la juguler, une fois rentrés.



## JOUR 7 | Navigation en Péninsule Antarctique

**Y aura-t-il bientôt des manchots Papous au-delà du Cercle polaire ?** Nous espérons ne pas en faire le triste constat pour profiter de ce moment mythique : le passage de la ligne, cette frontière fantasmée au-delà de laquelle le pôle semble s'offrir... Même s'il est encore à près de 3000 km ! **Exploris One navigue dans le Crystal Sound** que le Cercle polaire partage en deux. Cristalline ou pas, la glace est ici partout : en glaciers creusant les vallées de la Péninsule, en icebergs dialoguant avec notre navire. Dialogue paisible grâce à la veille de l'équipe de pont, qui nous permet de partager depuis la passerelle l'intensité de sa tâche dans un univers à la fois hostile et beau.

## JOUR 8 | Navigation en Péninsule Antarctique

**Voici notre journée la plus au sud.** Au-delà, le dédale des îles et des icebergs entre l'île Adelaïde et le continent n'autorise pas le passage. **Charcot l'avait trouvé.** Mais Exploris One, malgré son habilitation glace, est plus large que le Pourquoi Pas ? Notre commandant et le chef d'expédition nous emmènent aussi loin que nous avons rêvé, tout en visant notre sécurité.



**À l'île Detaille,** la station britannique West inoccupée depuis 1966, mais bien conservée et aux équipements emblématiques des bases scientifiques d'alors. **Seuls quelques chercheurs en géodésie vinrent aussi loin, autrefois.** Ah et aussi, le défunt prince Philip, duc d'Edimbourg, qui y joua au tennis. De quoi nous sentir véritablement happy few dans un univers inaccessible à tant d'autres.

## JOUR 9 | Navigation en Péninsule Antarctique



Un jour ou l'autre, il faut mettre le cap au Nord. Par petites étapes, nous nous soumettons à cette exigence. **Prospect Point est encore à 66° de latitude sud.** Situé sur la Terre de Graham, le site est l'occasion unique de prendre pied sur le continent antarctique. À cet endroit, la Péninsule ne fait que 80 km de large. Mais des sommets de 3000 m rendent sa traversée impossible. **La base britannique J se déploya ici dans les années 1950.** Il n'en reste rien car le Traité de l'Antarctique exige la dépollution d'un site quand il est définitivement abandonné. Ainsi, des humbles visiteurs que nous sommes à la grande institution internationale, chacun défend ce pacte commun de préserver l'Antarctique de tout, sauf de nos émotions et de notre curiosité.

## JOUR 10 | Navigation en Péninsule Antarctique

**Voilà Port Lockroy**, la base A, certes britannique mais dans un site qui fleure bon la France. Car Port Lockroy ne se dit pas « locro-ille » mais « locroua », du nom d'un ministre, soutien de Charcot. Cocorico ? **Ce sont plutôt les vociférations des jeunes de manchots papous et de chionis bancs réclamant la becquée qui font la bande sonore de cette escale.** Leur nourrissage se fait sous nos yeux, sur les marches même de la station britannique, laquelle réunit une boutique, une poste et un musée. **Une balade en zodiac** dans ce petit port abrité permet d'approcher une colonie de cormorans à œil bleu et **pourquoi pas d'observer un phoque léopard au repos** sur un pan de neige. Réveillé, ce prédateur pourrait nous offrir la vision de son propre nourrissage...à base de manchot. Bon appétit à tous.



## JOUR 11 | Navigation en Péninsule Antarctique



Outre ses manchots à jugulaire et ses sites archéologiques baleiniers, **les Shetlands du Sud** déploient une leçon de volcanisme grandeur nature. Ainsi **Deception Island est un ancien cône volcanique effondré**, dont le gouffre a été envahi par la mer, Inoubliable est notre entrée à bord d'Exploris One dans ce port parfaitement abrité. À l'entrée de la baie, **des aiguilles de basalte sont des conduits volcaniques pétrifiés**, dont nous observons le même type à Half Moon Island. Là, une longue plage en croissant de lune nous accueille dans un univers en noir et blanc, où tranche la cabane orange d'une station argentine, ouverte certains étés. Cette couleur fait écho aux teintes des lichens couvrant les rochers et à la tâche rouge sur le bec des goélands dominicains. Nous apprécions cette communion avec la vie sauvage, rendue possible par notre présence respectueuse en son sein.

## JOUR 12 et 13 | En mer

**Il faut bien deux jours de mer pour parcourir en sens inverse l'échelle de nos émotions**, et redescendre des sommets de nos inoubliables découvertes vers des sensations plus quotidiennes. **Le confort d'Exploris One permet d'adoucir ce voyage de retour**. Les membres d'équipage prennent soin de nous procurer les meilleurs services – en cabine, aux salons, au spa ou au fitness – durant le passage de Drake. **Aussi éblouis que nous le sommes par notre expérience antarctique**, ils sont désormais nos alter ego d'exploration : ensemble, nous avons franchi le Cercle.

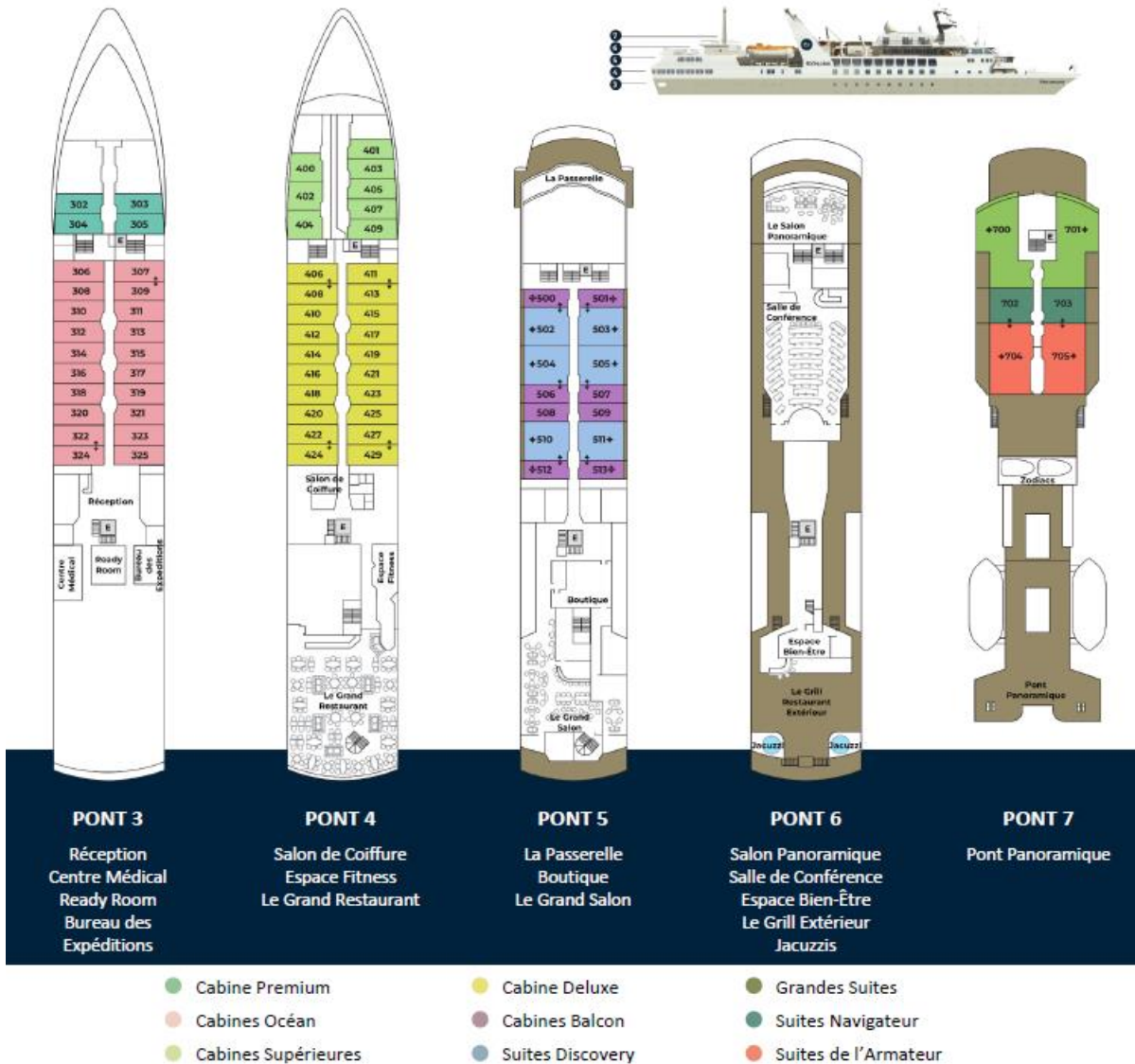


## JOUR 14 | Ushuaia (Argentine)

Débarquement en matinée. Transfert vers l'aéroport pour le vol intérieur vers Buenos Aires.



## PLAN DES PONTS – EXPLORIS ONE



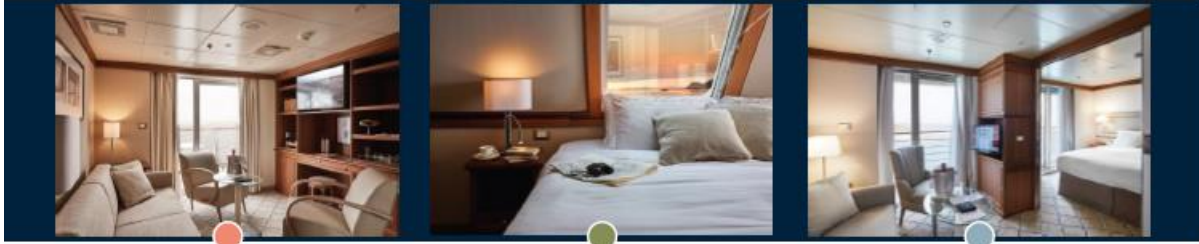
## CARACTERISTIQUES

NOMBRE MAX  
DE PASSAGERS : **144 (120 en zones polaires)**  
LONGUEUR **108 mètres**  
CLASSE GLACE **1A**  
CLASSIFICATION **Liyod's register**

EQUIPAGE **102**  
PAVILLON **Français (2023)**  
TONNAGE **6,158 TJB**  
PONTS PASSAGERS **5**

OFFICIERS **Français**  
LARGEUR **16 mètres**  
ZODIACS **12**  
VITESSE MOYENNE **12,5 nœuds**

## CABINES & SUITES – EXPLORIS ONE



### Suites de l'Armateur

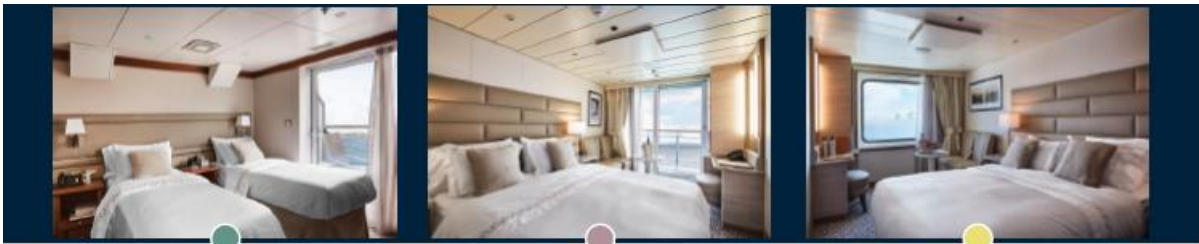
- Au pont 7
- 67 m<sup>2</sup> dont une grande terrasse privée de 15m<sup>2</sup>
- Deux baies vitrées panoramiques coulissantes
- Deux lits séparés ou un lit queen-size
- Salle de séjour avec grand salon équipé d'un canapé-lit
- Grand dressing avec coffre-fort
- Salle de bain en marbre avec baignoire et douche séparée

### Grandes suites

- Au pont 7
- 57 m<sup>2</sup> dont un grand balcon privé de 8m<sup>2</sup>
- Une baie vitrée panoramique coulissante
- Deux lits séparés ou un lit queen-size
- Salle de séjour avec coin salon équipé d'un canapé-lit
- Dressing avec coffre-fort
- Salle de bain en marbre avec baignoire et douche séparée

### Suites Discovery

- Au pont 5
- 39 m<sup>2</sup> dont 2 balcons à la française de 3 m<sup>2</sup>
- Deux baies vitrées panoramiques coulissantes
- Deux lits séparés ou un lit queen-size
- Grand salon équipé d'un canapé-lit
- Grand dressing avec coffre-fort
- Salle de bain en marbre avec baignoire et douche séparée



### Suites Navigateur

- Au pont 7
- 37 m<sup>2</sup> dont 1 grand balcon de 8 m<sup>2</sup>
- Une baie vitrée panoramique coulissante
- Lits séparés ou Queen-size
- Coin salon avec bureau
- Penderie avec coffre-fort
- Salle de bain en marbre avec baignoire et douche séparée

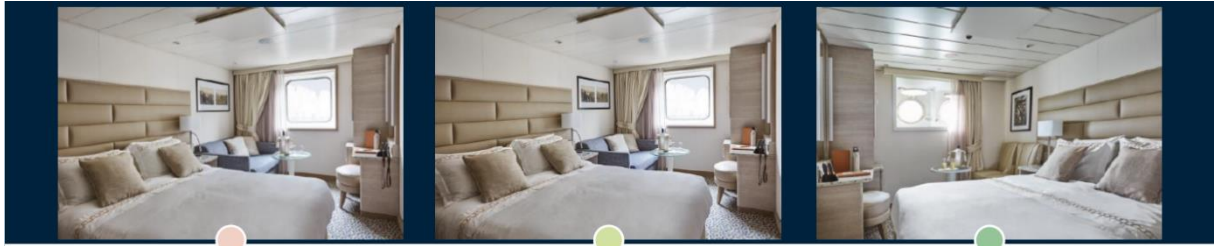
### Cabines Balcon

- Au pont 5
- De 19 à 20 m<sup>2</sup> dont 1 balcon à la française de 1,5 m<sup>2</sup>
- Une baie vitrée panoramique coulissante
- Deux lits séparés ou un lit queen size
- Coin salon avec bureau
- Penderie avec coffre-fort
- Salle de bain en marbre avec douche

### Cabines Deluxe

- Au pont 4
- 18 m<sup>2</sup>
- Grande fenêtre -Sabord (120cm x 110cm)
- Deux lits séparés ou un lit queen-size
- Coin salon avec bureau
- Penderie avec coffre-fort
- Salle de bain en marbre avec douche

## CABINES & SUITES – EXPLORIS ONE



### Suites Ocean

- Au pont 3
- 18 m<sup>2</sup>
- Fenêtre -Sabord (80cm x 80cm)
- Deux lits séparés ou un lit queen-size
- Coin salon avec bureau
- Penderie avec coffre-fort
- Salle de bain en marbre avec douche

### Cabines Supérieures

- Au pont 4, à l'avant du navire
- 16 à 18 m<sup>2</sup>
- Fenêtre -Sabord (80cm x 80cm)
- Deux lits séparés ou un lit queen-size
- Coin salon avec bureau
- Penderie avec coffre-fort
- Salle de bain en marbre avec douche

### Suites Navigateur

- Au pont 3
- 14 à 15 m<sup>2</sup>
- 2 hublots (40cm de diamètre)
- Deux lits séparés ou un lit queen-size
- Coin salon avec bureau
- Penderie avec coffre-fort
- Salle de bain en marbre avec douche

## Objectif 66°33'' : L'Antarctique du Cercle Polaire - Prix

Catégories	Cabines	Ponts	Prix Brochure	Offre spéciale *
1	Premium	3	Non disponible	
2	Supérieure	4	12590 €	<b>9440 €</b>
3	Océan	3	13320 €	<b>9990 €</b>
4	Deluxe	4	14660 €	<b>10990 €</b>
5	Balcon	5	15990 €	<b>11990 €</b>
6	Suite Navigateur	7	20220 €	<b>15160 €</b>
7	Suite Discovery	5	20750 €	<b>15560 €</b>
8	Grande Suite	7	25400 €	<b>19050 €</b>
9	Suite de l'Armateur	7	31230 €	<b>23420 €</b>

### Occupation individuelle

sur demande à partir de + 50% du prix port/port

**3<sup>ème</sup> personne** – Catégories Suite Discovery, Grande Suite, Suite de l'Armateur : à partir de – 70% du prix port/port

Gratuité du port/port pour un enfant de moins de 14 ans qui partage la suite de 2 adultes

### Réductions complémentaires :

**Cabines Familles** (= 2 cabines communicantes – Pont 3 & Pont 4) : - 20% du prix port/port sur la deuxième cabine

**Enchaînement de Croisières** : - 15% du prix port/port sur les croisières successives (à partir de la seconde)

**Voyages de noces – Anniversaire de mariage** (tous les 5 ans) : 5% du prix port/port

### \*Promotion spéciale « Saison Inaugurale »

Tarifs applicables pour toute confirmation jusqu'au 31/12/22

Au-delà de cette date, cette remise est susceptible d'être réduite, sans préavis, en fonction des disponibilités de la croisière

### **NOS TARIFS COMPRENNENT :**

- La croisière en pension complète, dans la catégorie de cabine ou suite sélectionnée, du diner du 1er jour au petit-déjeuner du dernier jour, boissons incluses.
- La formule open bar (à l'exception de notre carte Premium)
- Les excursions indiquées au programme.
- Les sorties et débarquements en Zodiac durant la croisière.
- Toutes les activités et animations à bord (cocktail de bienvenue, soirée du Commandant)
- Le port des bagages à l'embarquement et au débarquement du navire
- Une série de conférences dispensées par notre équipe d'expéditions
- Les taxes portuaires et aériennes & les permis de débarquement.

### **Un pré-séjour comprenant :**

- Une nuit d'hôtel à Buenos Aires (la veille de l'embarquement) à l'Hôtel Palladio MGallery 5\* (ou similaire).
- Transfert vers l'aéroport le lendemain matin
- Les vols aller-retour Ushuaia/Buenos Aires/Ushuaia choisis par Exploris en classe économique.
- Une excursion à Ushuaïa incluant le déjeuner (Jour 2)
- Les transferts aéroport/port et port/aéroport à Ushuaïa

### **NOS TARIFS NE COMPRENNENT PAS :**

- Les vols internationaux aller-retour de/vers Buenos Aires (voir nos propositions d'acheminement)
- Le transfert entre l'aéroport et l'hôtel à Buenos Aires, la veille de votre embarquement.
- Les dépenses personnelles à bord (boutique, massage, coiffeur ...).
- Le diner du premier soir à Buenos Aires et le déjeuner du dernier jour
- La location des bottes d'expéditions, livrées à bord (en option)
- L'assurance annulation Multirisque « PREMIUM » (nous consulter)

## **FORMALITÉS POUR LES RESSORTISSANTS FRANÇAIS, BELGES, LUXEMBOURGEOIS OU SUISSES**

(Sujettes à modification sans préavis) :

- Passeport valable plus de six (6) mois après votre date de retour. Il est obligatoire d'avoir au minimum deux pages vierges de tout tampon dans votre passeport. Ce dernier doit être en bon état, non abîmé, sans déchirure et sans pliure.
- Les mises à jour pour les ressortissants français sont disponibles sur le site du ministère des Affaires Etrangères : [www.diplomatie.gouv.fr/fr/conseils-aux-voyageurs/conseils-par-pays-destination/](http://www.diplomatie.gouv.fr/fr/conseils-aux-voyageurs/conseils-par-pays-destination/)

**FORMALITES SANITAIRES** liées à la COVID-19, en complément des obligations gouvernementales des pays visités :

- Obligation pour tous les passagers d'avoir un schéma vaccinal complet, selon la réglementation de l'UE.
- Test PCR négatif de moins de 72 heures obligatoire avant l'embarquement.
- Attestation sur l'honneur que le passager n'a eu aucun symptôme et n'a pas été cas contact au cours des 7 derniers jours.