

## A la découverte du continent blanc

**A partir de 8590 € \***

**Antarctique 2024**

**USHUAIA / USHUAIA  
12 JOURS / 10 NUITS A BORD**

**05 au 16 janvier 2024  
12 au 23 février 2024  
22 février au 04 mars 2024**

**\*Cabine Supérieure (Offre spéciale « saison inaugurale »)**

*Tarifs applicables pour toute information jusqu'au 31/12/2022*

*Au-delà de cette date, cette remise est susceptible d'être réduite, sans préavis, en fonction des disponibilités de la croisière*

### **A bord du Exploris One**



l'histoire d'une exploration héroïque. Un voyage incontournable dans une vie d'explorateur et d'amoureux de la nature.

Cap au Sud ! Depuis le temps que vous rêviez de voir la boussole indiquer sans en démordre cette direction, le rêve devient tangible avec cette croisière spécialement conçue pour vous offrir toutes les richesses du Grand Continent blanc en seulement dix jours. L'essentiel de l'Antarctique est réuni en un voyage : la glace sous toutes ses formes, les colonies de manchots, l'observation des mammifères marins,



## Points forts de votre expédition

- La traversée du passage de Drake accompagnée par les pétrels fuligineux
- L'exploration sur les traces de Jean-Baptiste Charcot, le gentleman polaire
- L'observation de nombreuses espèces de manchots : des Adélie, à jugulaire, sans oublier les papous
- La navigation au milieu des glaces du chenal Lemaire
- Navigation dans la Caldeira volcanique de Deception, une des rares caldeiras au monde, ouverte sur la mer

## ESCALES ET EXCURSIONS

Chaque jour, en fonction des conditions de glace, nous vous proposerons des débarquements ou sorties en zodiac à la découverte de l'infinie richesse de l'Antarctique : Glaciers, banquise, icebergs, tabulaires, sommets montagneux plongeant à pic dans l'eau, plages volcaniques, bases scientifiques, baies enchanteresses ou bien encore des vestiges de l'industrie baleinières. Mais nous sommes avant tout les invités privilégiés de ces terres extrêmes où la nature dicte sa loi. Les programmes peuvent donc varier de jour en jour, faisant de chaque croisière un moment unique.



- Jour 1** – Buenos Aires (Argentine)  
Hébergement à l'hôtel Palladio  
MGallery 5\* (ou similaire)
- Jour 2** – Ushuaia (Argentine)  
Vol Buenos Aires / Ushuaia (Argentine)  
Excursion et déjeuner à Ushuaia  
Embarquement en fin d'après-midi
- Jour 3** – En mer
- Jour 4** – En mer
- Jour 5** – Péninsule Antarctique
- Jour 6** – Péninsule Antarctique
- Jour 7** – Péninsule Antarctique
- Jour 8** – Péninsule Antarctique
- Jour 9** – Péninsule Antarctique
- Jour 10** – En mer
- Jour 11** – En mer
- Jour 12** – Ushuaia (Argentine)  
Débarquement en matinée et transfert  
pour le vol Ushuaia / Buenos Aires  
(Argentine)

### Excursion

(incluse le jour 2)

Journée découverte de la **Terre de Feu** avec déjeuner, jusqu'à l'embarquement en fin d'après-midi.

## ESCALES ET EXCURSIONS

Programme à titre indicatif.

Nous sommes avant tout les invités privilégiés de ces terres extrêmes où la nature dicte sa loi. Les programmes peuvent donc varier de jour en jour, faisant de chaque croisière un moment unique.

### Votre programme

#### JOUR 1 | Buenos Aires (Argentine)

Hébergement à l'Hôtel Palladio MGallery 5\* (ou similaire)  
Soirée libre.

#### JOUR 2 | Ushuaia (Argentine)

En matinée, vol intérieur vers Ushuaia. Après votre **excursion pour vous découvrir la Terre de Feu**, Exploris on vous attend, amarré au pied de la ville d'Ushuaia. Son commandant et son équipage nous accueillent à bord pour une première nuit aux Antipodes. **Le bout du monde inverse déjà nos perspectives** : la ville est toute petite et l'horizon immense. Dès ce soir, nous naviguons dans le canal de Beagle, la route maritime la plus importante de la Terre de Feu – si l'on excepte le détroit de Magellan.



#### JOUR 3 et 4 | En mer



Selon les conditions météo, nous avons deux jours–peut-être un peu moins–pour **nous préparer à la grande rencontre**, à la forte émotion que vous êtes venus chercher dans le Grand Sud. Lors de réunions d'information et vos premières conférences, l'équipe d'expédition attise votre esprit d'exploration. **Celui-ci est inséparable de la préservation de l'environnement, notre leitmotiv commun.** Aussi, en navigateurs conscients de notre impact sur le monde, mettons-nous à profit cette traversée pour nettoyer nos équipements de tout ce qui pourrait polluer les terres antarctiques lors de nos débarquements. Une fois assainis, gants et bonnet servent aussi à filer sur le pont pour admirer le ballet synchronisé des vagues et des oiseaux. Damiers du Cap, pétrels géants et albatros sont du voyage. Leur vol infatigable donne le cap à notre route.

## JOUR 5 | Navigation en Péninsule Antarctique



Durant ces cinq jours pleins, Exploris One **navigue de merveille en merveille**. Les conditions de mer et la météo déterminent les décisions du commandant et du chef d'expédition quant à nos escales. Nous évoquons ci-dessous un programme possible, ajusté au jour le jour pour profiter de toute rencontre inattendue. Elles proviennent évidemment de la mer, car nous ne sommes pas seuls à savoir combien les îles Brabant et Anvers sont un excellent rempart contre les rages de l'océan Austral : **baleines à bosse et petits rorquals** connaissent, eux aussi, la tranquillité du détroit de Gerlache. Là, nous nous régaloons du **spectacle majestueux** de ces mammifères marins en train de se nourrir, à la fois gigantesques et délicats.

## JOUR 6 | Navigation en Péninsule Antarctique

Un peu plus loin, une balade en zodiac nous permet de circuler **au cœur de la banquise disloquée** par le retour de l'été austral : nos guides naturalistes nous apprennent à lire les accidents de cette géométrie glacée et à distinguer les formes noires des cormorans à œil bleu sur la roche sombre des falaises. Nous écoutons **alternativement les craquements d'un impressionnant glacier** et **les glapissements des manchots papous** construisant leur nid. Leur façon d'âprement se disputer le moindre caillou constitue une véritable leçon de voisinage...Et si un phoque (dans lequel, forts des briefings de nos naturalistes, nous savons désormais reconnaître un Weddell) paresse sur un glaçon à portée d'objectif, notre exploration prend un air de conversation intime avec la faune sauvage.



## JOUR 7 | Navigation en Péninsule Antarctique



Nos débarquements, aussi nombreux que possible, se font tous « pieds dans l'eau » et bien sûr pieds dans les bottes. Ils nous **permettent d'accéder à des endroits reculés** sans besoin de quai ou de ponton. Par exemple, à Port Charcot, il nous faut souvent **slalomer en zodiac parmi les icebergs** pour atteindre les rivages où hiverna la première expédition antarctique française (1905). Parfois, les conditions de glace empêchent de « faire tomber les zodiacs », aussi c'est à bord du navire lui-même que nous entreprenons **la remontée du chenal Lemaire**. Un moment de haute intensité que le commandant et les officiers partagent en nous ouvrant la passerelle. Voir les « bourguignons » (glaçons de la taille d'un tonneau de bourgogne) plonger et

céder sous la proue d'Exploris One est une expérience rare, digne de l'audace des marins d'autrefois.

## JOUR 8 | Navigation en Péninsule Antarctique

Tout aussi héroïques nous paraissent les chercheurs britanniques de la base de Port Lockroy, qui passent tout l'été austral en plein cœur de la Péninsule. Ils nous accueillent **dans la seule boutique à des milliers de kilomètres à la ronde, d'où ils se chargent d'envoyer vos cartes postales** depuis la poste la plus au sud du monde. Passant quelques heures avec nous à bord d'Exploris One, ils témoignent du quotidien de leur « estivage » sous un soleil qui ne se couche jamais vraiment. L'île Cuverville pourrait faire office de dernière escale en Péninsule avant de partir pour l'archipel des Shetlands. Depuis le sommet de sa colline, un panorama époustouflant s'ouvre sur le détroit de Gerlache. Mais rien n'est certain quant à nos escales, tous les écarts à la route prévue sont permis-et bienvenus !



## JOUR 9 | Navigation en Péninsule Antarctique



Exploris One met déjà cap au nord, vers la civilisation. Nous retrouvons l'empreinte de celle-ci par exemple à **l'île Deception**, en l'espèce de l'ancienne station baleinière de Whalers Bay. De loin, ses vestiges impressionnent : fours pour faire fondre la graisse de baleine, maisons de bois pour les ouvriers, cimetière des péris en mer au cours de cette dangereuse industrie. L'Antarctique en a désormais terminé avec cette époque de massacres, autant dommageable pour la vie des hommes que pour la survie des espèces.

Reste la poésie des ruines. **À la sortie de la Caldeira, une colonie de manchots à jugulaire** a élu domicile. Voilà qui complète le panorama animalier de notre croisière. Selon la météo, l'équipe d'expédition propose une randonnée sur les hauteurs de l'île pour, quelques heures encore, faire corps avec cette nature intouchée.

## JOUR 10 et 11 | En mer

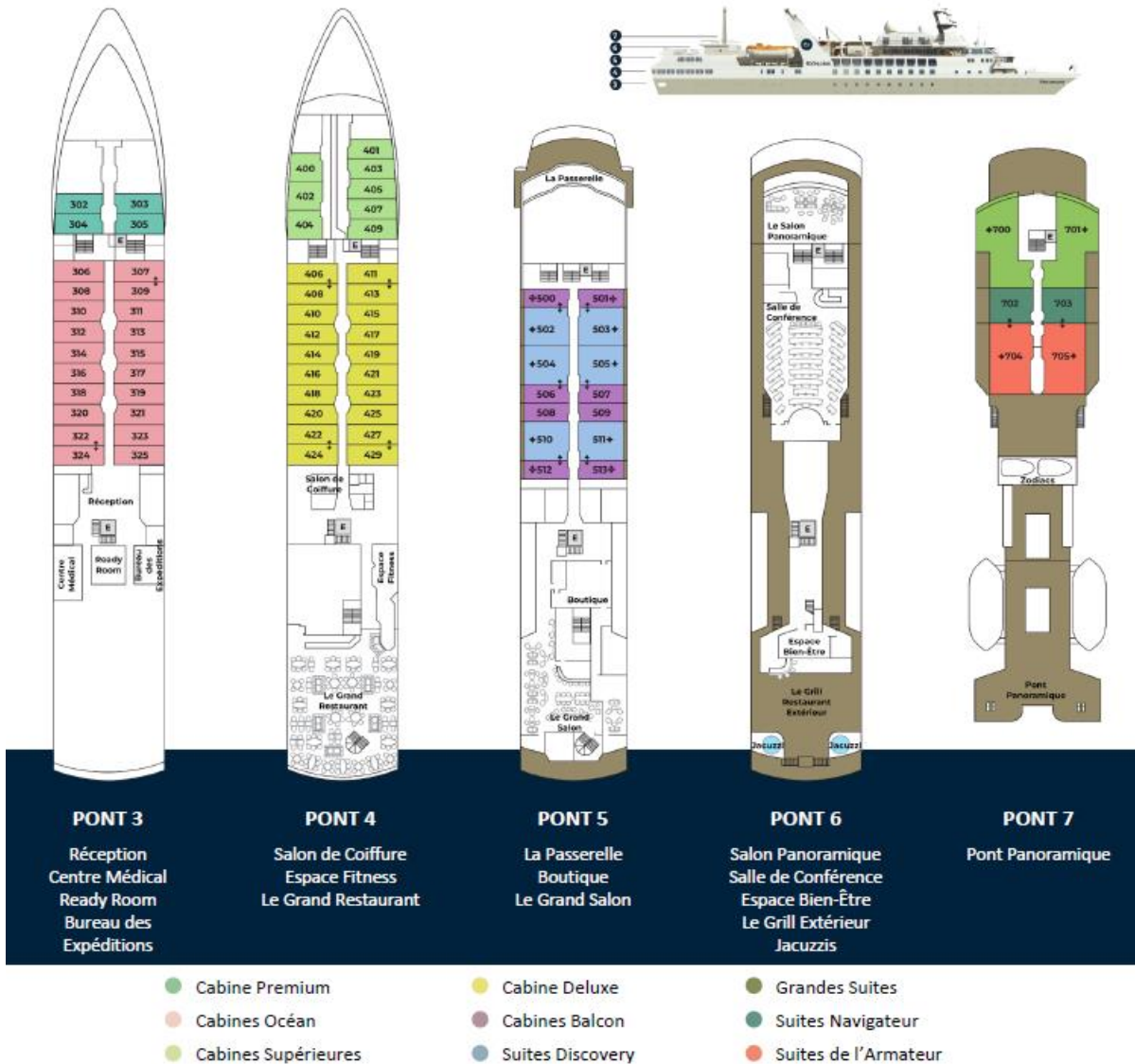
Exploris One **se lance de nouveau dans le passage de Drake**. En repassant la convergence antarctique, cette ligne au-delà de laquelle la température des eaux remonte, **nous quittons l'océan Austral pour l'Atlantique Sud**. Nous entrons dans l'univers des 50<sup>e</sup> hurlants et des 40<sup>e</sup> rugissants. Parfois, tous les « fauves » sont domptés et la traversée se révèle un doux retour à la réalité. Dernières conférences données par nos naturalistes, derniers échanges, de photos, d'adresses, de contacts... Pour que la fin du trajet ne soit pas la fin du voyage.



## JOUR 12 | Ushuaia (Argentine)

Débarquement en matinée. Transfert vers l'aéroport pour le vol intérieur vers Buenos Aires.

## PLAN DES PONTS – EXPLORIS ONE



## CARACTERISTIQUES

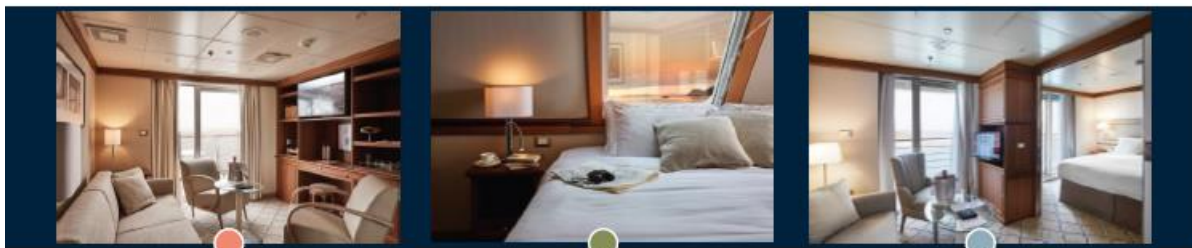
NOMBRE MAX  
DE PASSAGERS : **144 (120 en zones polaires)**  
LONGUEUR **108 mètres**  
CLASSE GLACE **1A**  
CLASSIFICATION **Liyod's register**

EQUIPAGE **102**  
PAVILLON **Français (2023)**  
TONNAGE **6,158 TJB**  
PONTS PASSAGERS **5**

OFFICIERS **Français**  
LARGEUR **16 mètres**  
ZODIACS **12**  
VITESSE MOYENNE **12,5 nœuds**



## CABINES & SUITES – EXPLORIS ONE



### Suites de l'Armateur

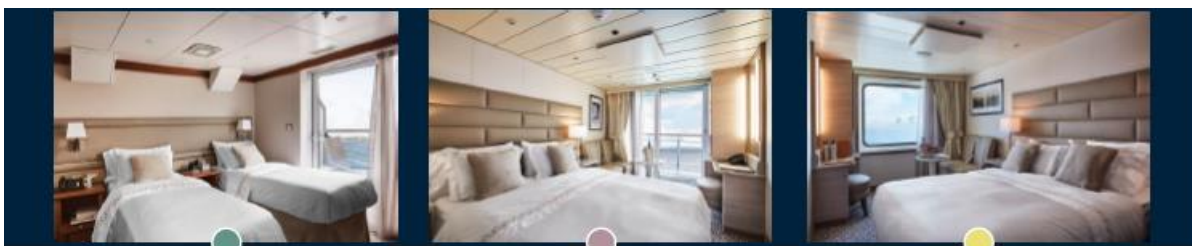
- Au pont 7
- 67 m<sup>2</sup> dont une grande terrasse privée de 15m<sup>2</sup>
- Deux baies vitrées panoramiques coulissantes
- Deux lits séparés ou un lit queen-size
- Salle de séjour avec grand salon équipé d'un canapé-lit
- Grand dressing avec coffre-fort
- Salle de bain en marbre avec baignoire et douche séparée

### Grandes suites

- Au pont 7
- 57 m<sup>2</sup> dont un grand balcon privé de 8m<sup>2</sup>
- Une baie vitrée panoramique coulissante
- Deux lits séparés ou un lit queen-size
- Salle de séjour avec coin salon équipé d'un canapé-lit
- Dressing avec coffre-fort
- Salle de bain en marbre avec baignoire et douche séparée

### Suites Discovery

- Au pont 5
- 39 m<sup>2</sup> dont 2 balcons à la française de 3 m<sup>2</sup>
- Deux baies vitrées panoramiques coulissantes
- Deux lits séparés ou un lit queen-size
- Grand salon équipé d'un canapé-lit
- Grand dressing avec coffre-fort
- Salle de bain en marbre avec baignoire et douche séparée



### Suites Navigateur

- Au pont 7
- 37 m<sup>2</sup> dont 1 grand balcon de 8 m<sup>2</sup>
- Une baie vitrée panoramique coulissante
- Lits séparés ou Queen-size
- Coin salon avec bureau
- Penderie avec coffre-fort
- Salle de bain en marbre avec baignoire et douche séparée

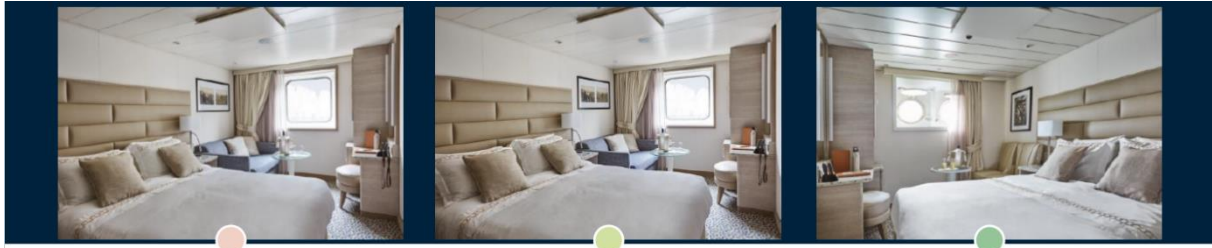
### Cabines Balcon

- Au pont 5
- De 19 à 20 m<sup>2</sup> dont 1 balcon à la française de 1,5 m<sup>2</sup>
- Une baie vitrée panoramique coulissante
- Deux lits séparés ou un lit queen size
- Coin salon avec bureau
- Penderie avec coffre-fort
- Salle de bain en marbre avec douche

### Cabines Deluxe

- Au pont 4
- 18 m<sup>2</sup>
- Grande fenêtre -Sabord (120cm x 110cm)
- Deux lits séparés ou un lit queen-size
- Coin salon avec bureau
- Penderie avec coffre-fort
- Salle de bain en marbre avec douche

## CABINES & SUITES – EXPLORIS ONE



### Suites Ocean

- Au pont 3
- 18 m<sup>2</sup>
- Fenêtre -Sabord (80cm x 80cm)
- Deux lits séparés ou un lit queen-size
- Coin salon avec bureau
- Penderie avec coffre-fort
- Salle de bain en marbre avec douche

### Cabines Supérieures

- Au pont 4, à l'avant du navire
- 16 à 18 m<sup>2</sup>
- Fenêtre -Sabord (80cm x 80cm)
- Deux lits séparés ou un lit queen-size
- Coin salon avec bureau
- Penderie avec coffre-fort
- Salle de bain en marbre avec douche

### Suites Navigateur

- Au pont 3
- 14 à 15 m<sup>2</sup>
- 2 hublots (40cm de diamètre)
- Deux lits séparés ou un lit queen-size
- Coin salon avec bureau
- Penderie avec coffre-fort
- Salle de bain en marbre avec douche

## A la découverte du continent blanc - Prix

Catégories	Cabines	Ponts	Prix Brochure	Offre spéciale *
1	Premium	3	Non disponible	
2	Supérieure	4	11460 €	<b>8590 €</b>
3	Océan	3	12260 €	<b>9190 €</b>
4	Deluxe	4	13320 €	<b>9990 €</b>
5	Balcon	5	14600 €	<b>10950 €</b>
6	Suite Navigateur	7	18340 €	<b>13750 €</b>
7	Suite Discovery	5	18830 €	<b>14120 €</b>
8	Grande Suite	7	23000 €	<b>17250 €</b>
9	Suite de l'Armateur	7	28220 €	<b>21160 €</b>

### Occupation individuelle

sur demande à partir de + 50% du prix port/port

**3<sup>ème</sup> personne** – Catégories Suite Discovery, Grande Suite, Suite de l'Armateur : à partir de – 70% du prix port/port

Gratuité du port/port pour un enfant de moins de 14 ans qui partage la suite de 2 adultes

### Réductions complémentaires :

**Cabines Familles** (= 2 cabines communicantes – Pont 3 & Pont 4) : - 20% du prix port/port sur la deuxième cabine

**Enchaînement de Croisières** : - 15% du prix port/port sur les croisières successives (à partir de la seconde)

**Voyages de noces – Anniversaire de mariage** (tous les 5 ans) : 5% du prix port/port

### \*Promotion spéciale « Saison Inaugurale »

Tarifs applicables pour toute confirmation jusqu'au 31/12/22

Au-delà de cette date, cette remise est susceptible d'être réduite, sans préavis, en fonction des disponibilités de la croisière

## **NOS TARIFS COMPRENNENT :**

- La croisière en pension complète, dans la catégorie de cabine ou suite sélectionnée, du diner du 1er jour au petit-déjeuner du dernier jour, boissons incluses.
- La formule open bar (à l'exception de notre carte Premium)
- Les excursions indiquées au programme.
- Les sorties et débarquements en Zodiac durant la croisière.
- Toutes les activités et animations à bord (cocktail de bienvenue, soirée du Commandant)
- Le port des bagages à l'embarquement et au débarquement du navire
- Une série de conférences dispensées par notre équipe d'expéditions
- Les taxes portuaires et aériennes & les permis de débarquement

## **Un pré-séjour comprenant :**

- Une nuit d'hôtel à Buenos Aires (la veille de l'embarquement) à l'Hôtel Palladio MGallery 5\* (ou similaire)
- Transfert vers l'aéroport le lendemain matin
- Les vols aller-retour Ushuaia/Buenos Aires/Ushuaia choisis par EXPLORIS en classe économique.
- Une excursion à Ushuaïa incluant le déjeuner (Jour 2)
- Les transferts aéroport/port et port/aéroport à Ushuaïa

## **NOS TARIFS NE COMPRENNENT PAS :**

- Les vols internationaux aller-retour de/vers Buenos Aires (voir nos propositions d'acheminement)
- Le transfert entre l'aéroport et l'hôtel à Buenos Aires, la veille de votre embarquement.
- Les dépenses personnelles à bord (boutique, massage, coiffeur ...)
- Le diner du premier soir à Buenos Aires et le déjeuner du dernier jour
- La location des bottes d'expéditions, livrées à bord (en option)
- L'assurance annulation Multirisque « PREMIUM » (nous consulter)

## **FORMALITÉS POUR LES RESSORTISSANTS FRANÇAIS, BELGES, LUXEMBOURGEOIS OU SUISSES**

(Sujettes à modification sans préavis) :

- Passeport valable plus de six (6) mois après votre date de retour. Il est obligatoire d'avoir au minimum deux pages vierges de tout tampon dans votre passeport. Ce dernier doit être en bon état, non abîmé, sans déchirure et sans pliure.
- Les mises à jour pour les ressortissants français sont disponibles sur le site du ministère des Affaires Etrangères : [www.diplomatie.gouv.fr/fr/conseils-aux-voyageurs/conseils-par-pays-destination/](http://www.diplomatie.gouv.fr/fr/conseils-aux-voyageurs/conseils-par-pays-destination/)

**FORMALITES SANITAIRES** liées à la COVID-19, en complément des obligations gouvernementales des pays visités :

- Obligation pour tous les passagers d'avoir un schéma vaccinal complet, selon la réglementation de l'UE.
- Test PCR négatif de moins de 72 heures obligatoire avant l'embarquement.
- Attestation sur l'honneur que le passager n'a eu aucun symptôme et n'a pas été cas contact au cours des 7 derniers jours.